

El carrer de Bailén

El carrer de Bailén és situat a la zona de l'antic eixample de la ciutat, i enllaça la carretera de Barcelona amb la plaça d'Espanya, també coneguda com a plaça de l'estació. És un carrer més aviat estret, de direcció única vers la plaça, i d'una fesomia inalterable des dels anys cinquanta. D'ençà de la construcció de la nova estació del tren aquest carrer és molt més transitat, malgrat que la plaça també tingui entrada directa per la carretera de Barcelona.

El nom del carrer de Bailén li fou posat en el ple de l'Ajuntament del dia 4 d'agost del 1950, en memòria de la famosa batalla succeïda durant la guerra dita de la independència contra els francesos. Aquesta batalla s'esdevingué el 19 de juliol del 1808 i enfrontà l'exèrcit espanyol comandat pel general Castaños i abonat pel seus Reding, contra les tropes franceses encapçalades pel general Dupont. Al capdavant, la victòria fou per al general espanyol, que féu presoners uns 19.000 homes, i a més a més significà una revifalla de l'ofensiva espanyola contra els homes de Napoleó.

UN CARRER DE PAS

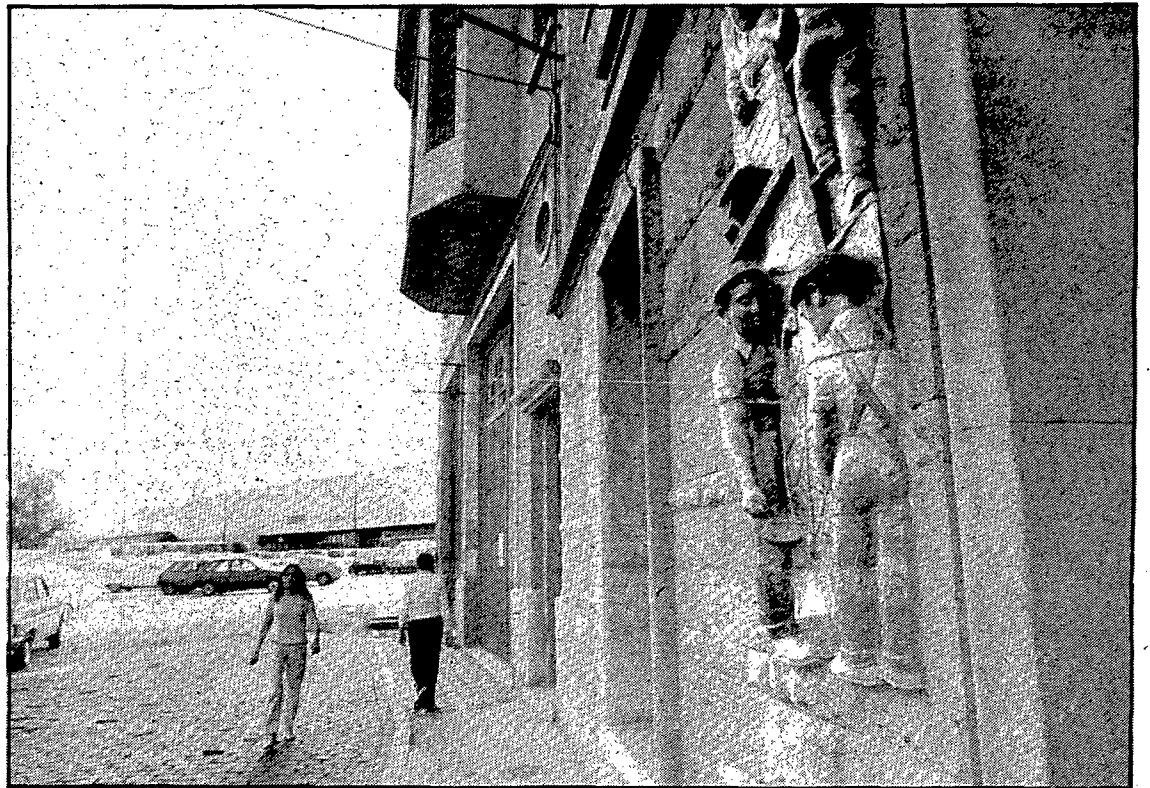
Urbanísticament el carrer de Bailén ha sofert poques modificacions en els darrers anys, tant en l'aspecte constructiu com en

el d'urbanització de l'indret. Pensem que, malgrat la proximitat amb la plaça d'Espanya, no n'ha rebut cap benefici directe, ni per al comerç ni quan s'endegaren les obres de millora de la plaça. Remarquem que la darrera obra en aquest carrer fou l'agençament de voreres que es feren al llarg de l'any 1962, ja que el paviment a hores d'ara encara és de llambordes i l'enllumenat també data dels anys seixanta.

Quant als edificis del carrer, assenyalem que gairebé tota la banda dreta és ocupada per un bloc plurifamiliar fet construir per la Caixa de Pensions l'any 1955; ocupa els números 2, 4 i 6 del carrer i l'obra fou dirigida pels arquitectes B. Llongueras i Galí i Juan Gordillo Nieto.

Aquest edifici de la Caixa és decorat amb 31 relleus de ceràmica policromada, obra de l'escultor de Santa Coloma de Farners Josep Martí Sabé, i realitzades pel ceramista de la Bisbal Joan Vila Clara. Es tracta d'una obra important, tant per la categoria dels autors com per les dimensions del conjunt. En una part mitjanera a la part posterior de l'edifici hi ha un esgrafiament amb l'escut de la Caixa obra de Bartolí, realitzat, igual que els relleus, l'any 1959.

A la banda esquerra del carrer només hi ha dues cases; una d'elles fa cantonada amb la Ctra. de Barcelona, i l'altra amb els



Els relleus de ceràmica de Martí Sabé i Vila Clara constitueixen una de les obres d'art més importants que hi ha als carrers de Girona (Foto: Jordi Soler)

baixos ocupats per una oficina bancària. Ambdues cases són també datables pels volts dels anys trenta i quaranta, respectivament. La resta d'aquest costat de carrer té una tanca fins a la plaça d'Espanya i roman sense edificar.

Ramon Alberch i Fugueres

Vè. coneixia la gamma lleugera Pegaso només al 10%
A AUTO REMOLQUES GERONA
 descobreixi-la al 100%
 de les seves possibilitats

Furgó, Combi, Plataforma, Xasis Cabina, Capitoné, per carregar 1.000 Kg. Aquestes són les furgonetes Pegaso: capaces, àgils, fiables... la perfecta eina de treball.
 Pegaso 217, Pegaso 415, Pegaso 515, per carregar fins a 5.000 Kg. Aquests són els lleugers Pegaso: forts, potents, econòmics...

els lleugers més rendibles del mercat.

I aquesta és la gamma lleugera Pegaso. Una gamma que Vè. descobrirà a Auto Remolques Gerona, on els seus professionals l'informaran, detalladament, de qualsevol dada. Pegaso i Auto Remolques Gerona estan a la seva disposició i li ofereixen tots els seus serveis: Garantia Estesa, Contracte de Manteniment, Xarxa d'Assistència arreu d'Espanya.

Tot perquè conegui al 100% una gamma que rendeix al 100%.



L'esperem a:



Auto Remolques Gerona, S.A.

Sarrià de Ter (Girona) - Tel. 20 55 62

I la seva Xarxa de Servei Oficial a tota la província

Pròxims carrers

- | | |
|---|--|
| 27 de juny - Baix (Santa Eugènia) | 11 de juliol - Pujada a la Barufa (Montjuïc) |
| 28 de juny - Balandrau (Can Gibert) | 12 de juliol - Bascanella (Montjuïc) |
| 29 de juny - Balears (L'Avellaneda) | 13 de juliol - Bassegoda (Santa Eugènia) |
| 30 de juny - Balmes (Eixample) | 14 de juliol - Bastiments (Can Gibert) |
| 1 de juliol - Baluard (Torre Gironella) | 15 de juliol - Beates (Barri vell) |
| 3 de juliol - Ballesteries (Barri vell) | 17 de juliol - Bellaire (Barri vell) |
| 4 de juliol - Banyoles (Barri vell) | 18 de juliol - Bellavista (Pedreres) |
| 5 de juliol - Plaça Tomàs Baraut (Pont Major) | 19 de juliol - Plaça Bell-lloc (Barri vell) |
| 6 de juliol - Barca (Barri vell) | 20 de juliol - Bell-mirall (Barri vell) |
| 7 de juliol - Carretera de Barcelona | 21 de juliol - Bellpuig (Montjuïc) |
| 8 de juliol - Josep Baró (Vista Alegre) | 22 de juliol - Besadó (Barri vell) |
| 10 de juliol - Barranc (Vila-roja) | 24 de juliol - Bilbao (Sant Narcís) |

FIXI-S'HI BÉ! AQUEST ÉS L'AUTÈNTIC

COOPERMATIC
ELECTRONIC

El sistema més eficaç per eliminar insectes

- Funciona amb piles, no necessita endolls.
- Proveït de càrregues «Fly Killer» de llarga durada
- Ràpida acció insecticida no tòxica.
- Neteja l'aire i repel·leix els insectes.
- Econòmic: cada càrrega equival a 18 aerosols normals.

L'autèntic Coopermatic electrònic i les càrregues Fly Killer només es troben a través de les delegacions i distribuïdors de Cooper Zeltia.



COOPER-ZELTIA, S.A.
Indústria, 137-141. Tel. 236 50 09. Barcelona
DISTRIBUÏDOR:

JOAN GERONES
Canónigo Lorca, 20. Tel. 20 64 15

