

El carrer de Bellmirall

58

DE SEMINARI A ARXIU

Totes les cases d'aquest carrer presenten una antiguitat que les fa igualment interessants, però per damunt de tot destaca la casa n° 2, que ha estat centre de diverses entitats lligades a l'església. Aquesta casa té una porta dovellada de punt rodó amb un finestral gòtic, que sembla que hom obrirà de nou en data propera després d'haver romàs força anys tapiat. Hi ha també un relleu de pedra que representa un colom, i una data inscrita, 1454, tot i que l'edifici primitiu sembla datar del segle XII. Per l'escut que hi ha a una llinda de l'interior de l'edifici, és possible que la casa fos habitada per algun prohoms del llinatge dels Agullana.

En el darrer terç del segle passat serví com a seu del Col·legi de la Sagrada Família, per a estudiants de capellà mancats de cabals; des de l'any 1939 fins al 1947 s'hi establí el Seminari, i a partir d'aquesta data hom instal·là a la planta principal l'Arxieu Diocesà. L'interior de la casa compta amb un interessant pati interior on es conserva un pou datat del segle XVI i una gàrgola ben interessant. El fons de l'arxieu és molt important, i conserva diversos fons episcopals, d'arxius incorporats, i milers de pergamins, la qual cosa hom pot

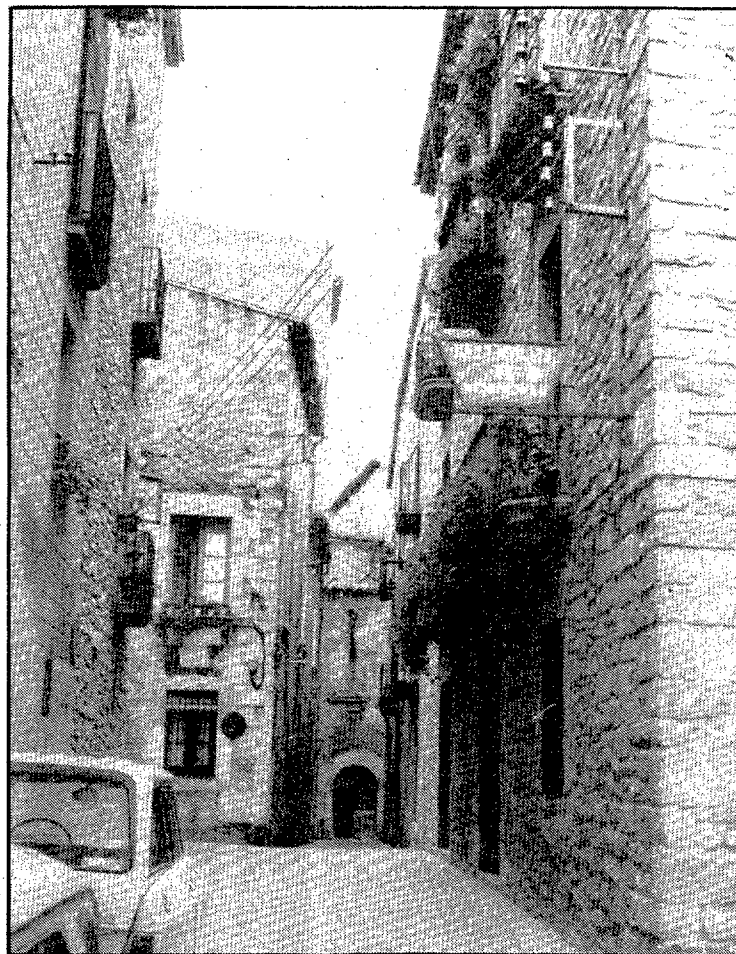
veure reflectida a la «Guia de l'arxieu diocesà de Girona» realitzada per Josep M. Marquès el 1982.

En aquest mateix carrer cal destacar també la casa que serveix de residència, i que fou restaurada fa molts anys amb molt bon gust. Al costat hi té el seu obrador el conegut artista-pintor Isidre Vicens. Com a nota curiosa afegim que la façana de la casa n° 1 hi ha inserida una placa metàl·lica força antiga que porta escrita la frase «La Palatine. Incendios», i que denota que ja fa anys hom havia assegurat la casa contra el possible perill d'incendi.

UN CARRER HABITAT PER ECLESIASTICS

En els diversos fogatges i recomptes de població apareix sempre aquest carrer amb un important contingent de població eclesiàstica, fenomen que s'ha anat reduint amb el pas dels anys. Amb tot remarquem que l'any 1716 les vint cases del carrer eren propietat de l'església, i que totes eren habitades per clergues, llevat de dues on s'estatjaven un escultor i un militar. En aquesta mateixa data hi havia l'Arxidionat de Besalú.

Actualment és un indret molt transitat pel jovent que va a la Universitat de la plaça de Sant Domènec i que ocasionalment sovint un enrenou automobilístic, que es veu potenciat per la mateixa conformació del carrer.



El tros més conegut del carrer Bellmirall és el comprès entre la plaça dels Lledoners i el carrer dels Alemanys. Però continua més enllà, fins a la casa on hi hagué el seminari i on ara hi ha l'arxieu diocesà, que es veu al fons. (Foto: Arxieu d'imatges de l'Ajuntament de Girona)

Cotització de divises

19 de juliol

	Comprador Ptes.	Venedor Ptes.
Dòlar USA	161.820	162.180
Dòlar Canadà	121.591	122.024
Franc francès	18.434	18.486
Lliura esterlina	212.987	214.110
Lliura irlandesa	173.471	174.505
Franc suís	66.903	67.191
100 francs bel.	279.578	280.685
Marc alemany	56.570	56.795
100 lires ital.	9.220	9.246
Florí holandès	50.139	50.328
Corona sueca	19.454	19.520
Corona danesa	15.511	15.560
Corona noruega	19.567	19.634
Marc. finl.	26.815	26.920
100 xel. aust.	806.278	810.494
100 escuts port.	107.094	107.475
100 yen jap.	66.390	66.674

Pròxims carrers

- 21 juliol Bellpuig (Montjuïc)
- 22 juliol Besadó (Barri Vell)
- 24 juliol Bilbao (Sant Narcís)
- 25 juliol Àngela Bivern (Montjuïc)
- 26 juliol Narcís Blanch (Palau)
- 27 juliol Miquel Blay (Eixample)
- 28 juliol Bernat Boades (Devesa)
- 29 juliol Guillem Bofill (Sant Narcís)

Ramon Alberch i Fugueras

BELLMIRALL RESIDÈNCIA

BELLMIRALL, 3 - TELÈFON 20 40 09 - GIRONA

BARRI ANTIC
D'INTERÈS
ARTÍSTIC
MONUMENTAL
I HISTÒRIC

OR INVERSIÓ

T.: 2.386 - F.: 2.268
Informació gravada
T. 21 43 02
Joyeria KRONOS
Argenteria, 14
Tel. 20 59 41 - GIRONA

Venda de cases amb jardí i garatge de 2 places, al centre de Platja d'Aro

Entrada, 1.850.000 ptes.

Per a més informació, Tel. 81 85 80



CAMPING AMPURIAS

Per una mòdica quantitat sigui copropietari del CAMPING AMPURIAS i les seves instal·lacions.

Ideal per passar els caps de setmana durant tot l'any!
Disposem de movie-homes molt confortables, totalment aïllats i insonoritzats!

Restaurant, bar musical, piscina, supermercat...

CAMPING AMPURIAS

Ctra. de Besalú a Roses, Km. 5 Tels. (972) 30 07 22 - 25 04 39

Mancomunitat Intermunicipal Urbanística Girona-Vilablareix

EDICTE

Als efectes previstos en l'article 6.3. de la Llei de Mesures d'Adequació de l'Ordenament Urbanístic de Catalunya, s'exposa al públic pel termini d'un mes la modificació de les Ordenances del Pla Especial del Sector Abastaments, consistent en la reducció de la parcel·la mínima a 1.500 m² i a la seva separació dels límits.

Girona, 8 de juliol de 1984

EL PRESIDENT,

Signat: Josep Quintanas



CAIXA D'ESTALVIS PROVINCIAL

Borsa de Barcelona

	anterior	dia 19			
AIGUA, GAS I ELECTR.					
Catalana de Gas	56	55'75	Ind. Aragonesas	81'5	80
Aigües de Barcelona	98	100	Española de Carburos	335	340
Eléctricas de Zaragoza	173	174	Española de Petróleos	133'5	133'5
Enher	44'5	44	Explosivos Rio Tinto	27	27
Fecsa	47'5	47	CIMENTS		
Fenosa-Unión Eléctrica	53	52'25	Asland	162	159
Hidruña	48	47'75	Sanson	242	245
Hidroeléctrica Española	55'5	55'5	Dragados y Construcciones	154	157
Iberduero	63'75	62'5	Fomentos y Obras	237	240
Sevillana de Electricidad	53	52'5	SIDERÚRGICAS		
BANCS			Altos Hornos de Vizcaya	—	21
Atlántico	—	—	Citroën Hispania	—	44'5
Bilbao	342	342	Femsa	—	—
Central	335	335	Fasa Renault	—	106
Comercial Transatlántico	280	280	Finanzauto	168	175
Banesto	341	D-342	La Farga Casanovas	—	—
Exterior	204	202	Material y Construcciones	—	—
Hispano Americano	246	246	Metalúrgia Santa Ana	—	—
Popular Español	313	313	Motor Ibérica	67'5	67'75
Santander	326	327	Seat	—	—
Vizcaya	385	387	DIVERSES		
Fomento	—	143	La Seda de Barcelona	125	127
Industrial de Catalunya	—	—	Sniace	64	—
Urquijo	—	—	Torras Hostench	—	—
Banco Unión	—	—	Tubacex	55'5	55
QUÍMIQUES			Campsa	—	—
S.A. Cros	46	—	Telefónica	81'75	81'50