

El carrer d'en Joan Bruguera

73

El carrer d'en Joan Bruguera es troba situat al sector anomenat Migdia, i enllaça el carrer d'aquest mateix nom amb el carrer de la Rutlla; igual que els carrers que l'envolten, és dedicat a un gironí il·lustre, nom que li fou posat per l'Ajuntament en el ple de gener de l'any 1929 i que es refermà per un altre acord al cap d'un any.

Poc més tard del seu bateig oficial, la Municipalitat hi començava les obres que dotarien aquest carrer de clavegueram i de conducció d'aigües pluvials, i que acabarien l'any 1931. Durant molts anys aquest carrer restaria sol i aïllat, de tal manera que als anys cinquanta tenia aspecte de poblet, amb un

reguitzell de cases baixes i era molt poc transitat. Encara avui dia és un carrer poc concorregut i en el qual es respira un ambient de gran tranquil·litat. Aquest aïllament s'ha reforçat darrerament en haver estat desviat el trànsit del carrer de la Rutlla en direcció al nucli urbà pel carrer del Dr. Ametller, cosa que ha significat una important davallada del trànsit a la resta de carrers limítrofs.

Urbanísticament es conformà definitivament amb el projecte d'urbanització de l'any 1964, que en modernitzà els serveis de pavimentació i enllumenat. En aquests darrers anys ha estat agençat novament i a hores d'ara compta amb uns serveis urbanístics en molt bon estat. Pel que fa als habitatges, hi alternen les cases de planta baixa i dos pisos amb alguns habitatges unifamiliars construïts del 1930 al 1935. Cal destacar que a la façana de la casa n.17 hi ha un bonic mosaic que representa sant Jordi matant el drac.

Gairebé la meitat de la banda dreta d'aquest carrer és ocupada per una empresa dedicada a la caldereria, que presenta a dalt de tot de la façana una interessant escultura realitzada l'any 1964 per l'escultor barceloní

Luís Pelegrí, i que representa Sant Eloi, patró dels metal·lúrgics. Fou encarregada pel propietari de l'empresa —home de bon gust artístic, no en va posseïx en les seves oficines uns bells quadres del pintor Aguilera— quan hom culminà, en aquella data les obres d'engrandiment de l'empresa.

Remarquem també que el carrer compta amb arbrat a banda i banda, i que com a tot equipament comercial, té dues botigues, la més gran de les quals segueix tot fent cantonada amb el carrer de Migdia.

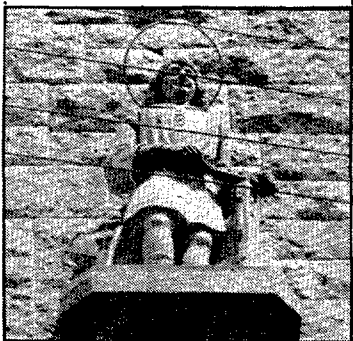
col·legi —també esmentat com a «Hotel de Gironne»— servia per hostetjar els estudiants fills de Girona que desitgessin estudiar medicina en aquesta vila francesa i eren becats amb el fons de la Fundació. Usualment se'n becaava dos cada tongada, i eren elegits per l'Ajuntament entre els nascuts a Girona, o en el seu defecte, a l'aleshores esmentat com a corregiment de Girona.

No cal dir que diverses generacions de metges gironins es formaren professionalment a Montpeller des del segle XV fins al segle XIX gràcies a l'esmentada Fundació, i que en bona part foren els introductors dels nous

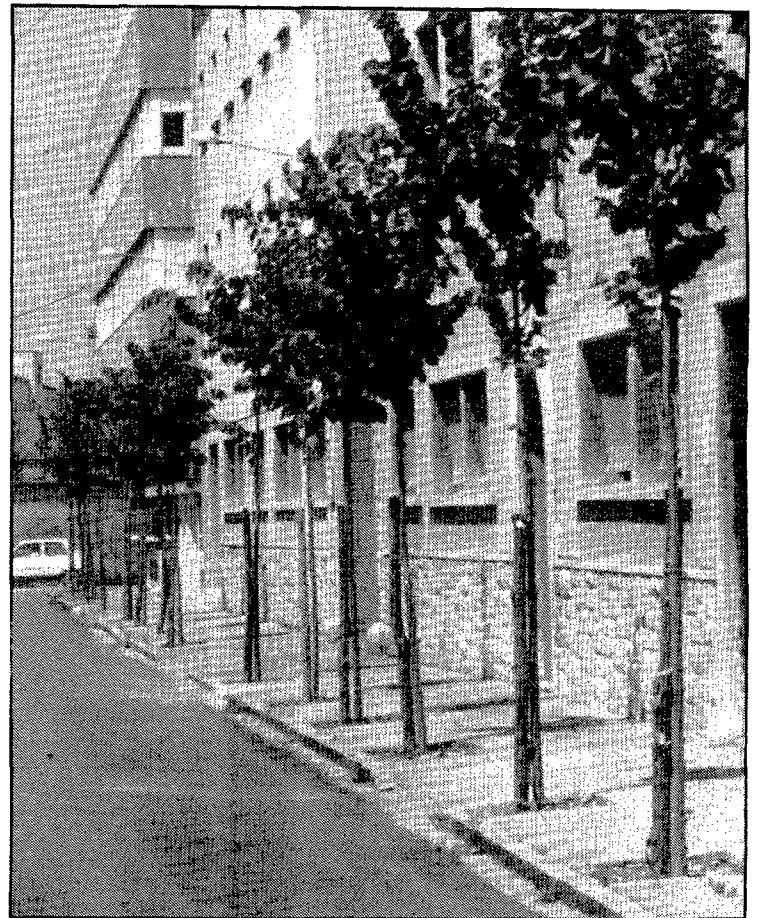
corrents mèdics de l'època en el nostre país. Actualment l'edifici de la Fundació és convenientment administrat per l'Ajuntament de Girona, i serveix com a casa de lloguer.

Afegim que el nom de Joan Bruguera també fou donat al grup escolar de la Gran Via de Jaume I; construït l'any 1909, l'Ajuntament republicà de l'any 1935 decidí que portés el nom d'aquest benefactor de la medicina gironina, com així ha estat des d'aleshores.

Ramon Alberch i Fugueras



Una imatge de Sant Eloi, obra de Luís Pelegrí, presideix la façana de la caldereria situada en aquest carrer



Un plàcid carrer a Palau (Fotos: Joan Comalat)

UN METGE EN TERRES FRANCESES

Joan Bruguera, a qui és dedicat el carrer, fou un metge gironí del segle XV que morí l'any 1452 a la vila francesa de Montpeller, on exercia la medicina. En morir l'esmentat Joan Bruguera, deixà en testament 800 escuts d'or, la seva vaixela d'argent i el seu important fons de biblioteca per tal de dotar el manteniment econòmic d'un col·legi a la Universitat de Montpeller. Aquest

Cotització de divises

6 d'agost

	Comprador Ptes.	Venedor Ptes.
Dòlar USA	162.370	162.730
Dòlar Canadà	124.164	124.602
Franc francès	18.439	18.491
Lliura esterlina	215.188	216.316
Lliura irlandesa	173.898	174.934
Franc suís	67.342	67.632
100 francs bel.	279.274	280.375
Marc alemany	56.565	56.789
100 lires ital.	9.214	9.240
Florí holandès	50.097	50.285
Corona sueca	19.484	19.550
Corona danesa	15.496	15.546
Corona noruega	19.643	19.710
Marc. finl.	26.898	27.003
100 xel. aust.	804.807	808.998
100 escuts port.	108.499	108.885
100 yen jap.	66.987	67.274

MERCAT DE SANTA EUGÈNIA

VENDA de PARADES

INFORMACIÓ I VENDA DE PARADES A LA MATEIXA OBRA
CADA DIA, DE 10 A 13'30 I DE 16 A 20
DIUMENGES I FESTIUS, DE 11 A 14

AVDA. STA. EUGÈNIA, 145 - GIRONA Tel./ 23 41 04

- Carnisseries
- Cansaladeries
- Fruita i verdures
- Polleries
- Adroguerries
- Bar
- Quioscs periòdics
- Floristeria
- Fruits secs
- Peixateries
- Fleques
- Bacallà i conserves
- Venda d'ous
- Congelats
- Drogueria, perfumeria i neteja

Construeix



ESCOLA D'HOSTALERIA I TURISME
Annexos Hotel Gran Sol
Sant Pol de Mar

CONVOCATÒRIA

Es convoquen les següents places de professors pel curs acadèmic 1984-85.
1 prof. de francès. — Llic. en filologia o altra llicenciatura, amb diploma de l'E.O. d'Idiomes.
1 prof. d'anglès. — Llic. en filologia o altra llicenciatura, amb diploma de l'E.O. d'Idiomes.
1 economista. — Amb experiència docent.
Interessats, dirigiu-vos per escrit adjuntant curriculum vitae a la Secretaria del Centre.



CAIXA D'ESTALVIS PROVINCIAL

Borsa de Barcelona

	anterior	dia 6			
AIGUA, GAS I ELECTR.					
Catalana de Gas	66'50	68'50	Ind. Aragonesas	89'5	90
Aigües de Barcelona	106	106	Española de Carburos	—	343
Eléctricas de Zaragoza	175	177	Española de Petróleos	145	148
Enher	45	47'5	Explosivos Rio Tinto	37'75	39'5
Fecsa	57	60	CIMENTS		
Fenosa-Unión Electrica	61	D-64	Asland	171	174
Hidruña	55'55	58'5	Sanson	282	290
Hidroeléctrica Española	65'50	67'5	Dragados y Construcciones	166	167
Iberduero	69	75	Fomentos y Obras	265	270
Sevillana de Electricidad	60	63	SIDERÚRGICQUES		
BANCOS			Altos Hornos de Vizcaya	26	26
Atlántico	—	—	Citroën Hispania	45'50	47'5
Bilbao	360	360	Femsa	—	—
Central	258	260	Fasa Renault	—	—
Comercial Transatlántico	267	288	Finanzauto	195	202
Banesto	368	268	La Farga Casanovas	—	—
Exterior	209	210	Material y Construcciones	43'50	D-45
Hispano Americano	—	258	Metalúrgia Santa Ana	—	—
Popular Español	347	351	Motor Ibérica	73	71'5
Santander	342	345	Seat	—	—
Vizcaya	422	416	DIVERSES		
Fomento	—	—	La Seda de Barcelona	119'50	124
Industrial de Catalunya	—	—	Sniace	60	59
Urquijo	—	—	Torras Hostench	—	—
Banco Unión	—	—	Tubacex	59'50	61
QUÍMICQUES			Camps	—	—
S.A. Cros	50	52'5	Telefónica	88'75	89'50