

El carrer de l'Illa Cabrera

75

El carrer de l'Illa Cabrera va rebre aquest nom conjuntament amb tots els carrers que tenen també nom d'illa situats en un sector del Pont Major, el 26 de març de 1969. En el moment de batejar tots aquells carrers, situats al voltant de la presó i el cementiri, que acabaven d'urbanitzar-se, els polítics municipals no es van voler complicar la vida i van decidir liquidar tot el lot posant-los noms d'illes del litoral català, les Balears i les Canàries.

El carrer de l'Illa Cabrera es troba precisament en el centre neuràlgic d'aquesta mena d'arxipèlag urbà. A una banda del carrer hi ha el cementiri, a l'altra, la presó i un dels dos blocs de pisos per a funcionaris que van fer-se conjuntament. Dues petites plaçetes —una d'elles amb font— i la vegetació que cobreix les voreres del canal d'en Cases, paral·lel al Ter, completen el decorat, prou original, d'aquest carrer, que va de l'esmentat canal d'en Cases al carrer de Formentera.

EL CEMENTIRI

El cementiri del Pont Major aviat tindrà cent anys. Va començar-se a construir a finals del segle passat i el 1919 va quedar acabat en les seves dimensions actuals. És l'únic cementiri parroquial que resta a Girona, ja que els altres són tots municipals.

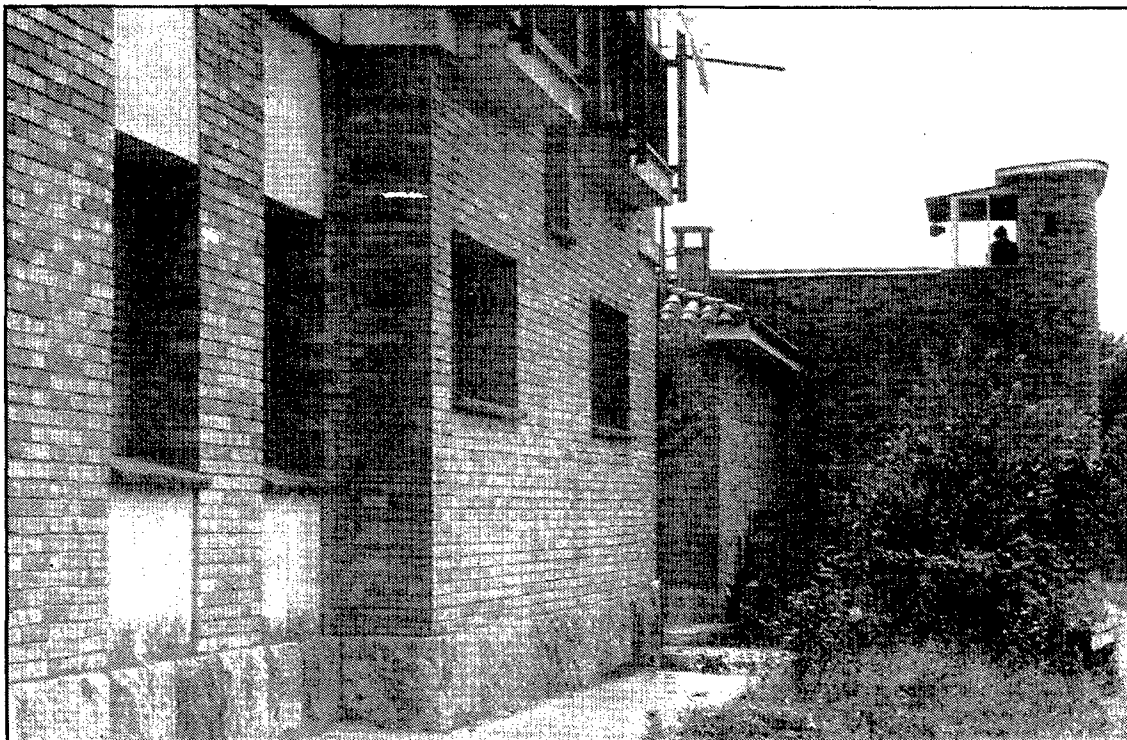
Com que aquests terrenys van pertànyer al terme municipal de Sant Daniel fins al 1962, en què el municipi fou annexionat al de Girona, es donava la curiosa circumstància que al terme municipal de Sant Daniel hi havia tres cementiris: el municipal, prop de la font de Ferro, el parroquial, al Pont Major, i el de Girona, a Vilarroja.

Al cementiri del Pont Major és enterrat el polític socialista Just Casero, home clau a Girona en els últims anys de la lluita antifranquista i els primers de la transició, mort el 31 de gener de 1981, als 34 anys. Un monòlit situat el març de 1983 en una plaça al costat del cementiri el recorda.

LA PRESÓ

Així com Girona, quan havia volgut fer el seu cementiri, va anar a ocupar terrenys del municipi veí de Sant Daniel, el mateix va fer quan es va veure en la necessitat de construir una nova presó, fins aleshores situada a Salt.

Les primeres gestions per fer una presó van començar en temps de l'alcalde Albert de Quintanas, a la immediata postguerra, però el primer pas en ferm no es va donar fins al ple municipal del mes de maig de 1957, quan l'Ajuntament es va manifestar d'acord a comprar per meitat indivisa amb la Diputació, a proposta de la Comissió d'Urbanisme, un solar entre la carretera del Pont Major i el riu Ter, aleshores encara terme municipal de Sant Daniel. Dos mesos després de prendre aquest acord, l'alcalde Franquet cessava en el seu càrrec i era substi-



tuït accidentalment per Joan Maria de Ribot, durant un mes, fins a la presa de possessió del nou alcalde, Pere Ordís, sota el mandat del qual es féu la presó.

L'Ajuntament i la Diputació van posar els terrenys i el ministeri de Justícia va fer l'edifici i els dos blocs d'habitatges per a funcionaris situats a banda i banda de la porta d'entrada. Al mateix temps, l'Ajuntament de Girona, al qual havien passat aquells terrenys l'any 1962 amb l'annexió de Sant Daniel, va tramitar el pla urbanístic d'ordenació del sector, aprovat inicialment el gener de 1964, el qual donà origen al carrer que ara comentem. La urbanització dels accessos a la presó van fer-se per adjudicació directa aprovada el desembre de 1965. La urbanització definitiva de tots els carrers del voltant de la presó, amb el pavimentatge dels carrers i l'arranjament de les petites plaçetes que el caracteritzen, no ha arribat, però, fins al anys vuitanta.

J. Fabre

Cotització de divises

8 d'agost

	Comprador Ptes.	Venedor Ptes.
Dòlar USA	165.099	165.459
Dòlar Canadà	126.564	127.006
Franc francès	18.431	18.481
Lliura esterlina	215.190	216.321
Lliura irlandesa	173.931	174.972
Franc suís	67.165	67.448
100 francs bel.	279.971	281.058
Marc alemany	56.538	56.759
100 lires ital.	9.216	9.241
Florí holandès	50.154	50.340
Corona sueca	19.590	19.656
Corona danesa	15.501	15.549
Corona noruega	19.719	19.785
Marc. finl.	26.976	27.080
100 xel. aust.	805.478	809.605
100 escuts port.	109.445	109.830
100 yen jap.	67.816	68.104



CAIXA D'ESTALVIS PROVINCIAL

Borsa de Barcelona

	anterior	dia 8			
AIGUA, GAS I ELECTR.			Ind. Aragonesas	89'50	88
Catalana de Gas	71'50	70'50	Española de Carburos	340	335
Aigües de Barcelona	108	105	Española de Petroléols	144'50	144
Eléctricas de Zaragoza	178	175	Explosivos Rio Tinto	39'5	41'75
Enher	48	48			
Fecsa	59'50	58'50	CIMENTS		
Fenosa-Unión Eléctrica	64'50	63'25	Asland	173	169'50
Hidruña	57'25	55'50	Sanson	290	280
Hidroeléctrica Española	69	57'25	Dragados y Construcciones	167	164
Iberduero	73	72'50	Fomentos y Obras	270	265
Sevillana de Electricidad	63	62			
BANCOS			SIDERÚRGICQUES		
Atlántico	—	—	Altos Hornos de Vizcaya	—	26
Bilbao	358	358	Citroën Hispania	49	51
Central	360	360	Femsa	—	—
Comercial Transatlántico	289	293	Fasa Renault	—	—
Banesto	369	367	Finanzauto	204	198
Exterior	209	208	La Farga Casanovas	—	—
Hispano Americano	256	252	Material y Construcciones	—	D-47
Popular Español	344	340	Metalúrgia Santa Ana	—	—
Santander	345	344	Motor Ibérica	71	69
Vizcaya	413	409	Seat	—	—
Fomento	—	153	DIVERSES		
Industrial de Catalunya	—	—	La Seda de Barcelona	126	123
Urquijo	—	—	Sniace	—	58
Banco Unión	—	—	Torras Hostench	—	—
QUÍMICQUES			Tubacex	61'5	61
S.A. Cros	51'50	52	Camps	—	—
			Telefónica	88	89

Tipos de interés en la subasta del 2 de Agosto.

A 6 meses
9,16%

A 12 meses
13,46%



PAGARES DEL TESORO

Deuda Pública a corto plazo.

NOVA EMISSIÓ: Divendres, 17 d'agost de 1984
DATES D'AMORTITZACIÓ: 15 de gener de 1985 (182 dies), 16 d'agost de 1985 (364 dies).

Les peticions de Pagares hauran de ser presentades al Banco de España abans de les 12 del matí del dilluns 13 d'agost.

El pagament es farà el divendres 17 d'agost fins a la una del migdia a l'oficina del Banco de España on es presentà la petició.

Si la compra es fa a través d'un intermediari financer, el comprador ha de calcular l'antelació necessària perquè aquell compleixi els horaris i dies indicats. (Una hora abans a Canàries).

Inversió mínima des de 500.000 pessetes, però com que l'interès es cobra per diferència entre el valor nominal del Pagare i el preu de compra, es pot adquirir un Pagare del Tesoro per una quantitat apreciablement menor.

Informació:

- En Bancs i Caixes d'Estalvis
- A la Caja Postal de Ahorros
- A totes les oficines del Banco de España
- A les Societats Mediadores del Mercat de Diner (SMMMD)
- A les Juntes Sindicals de les Borses de Comerç i en els Agents de Canvi i Borsa.
- Als despatxos dels Corredors Col·legiats de Comerç.
- En altres entitats delegades del Tesoro.



TESORO PUBLICO
Ministerio de Economía y Hacienda.