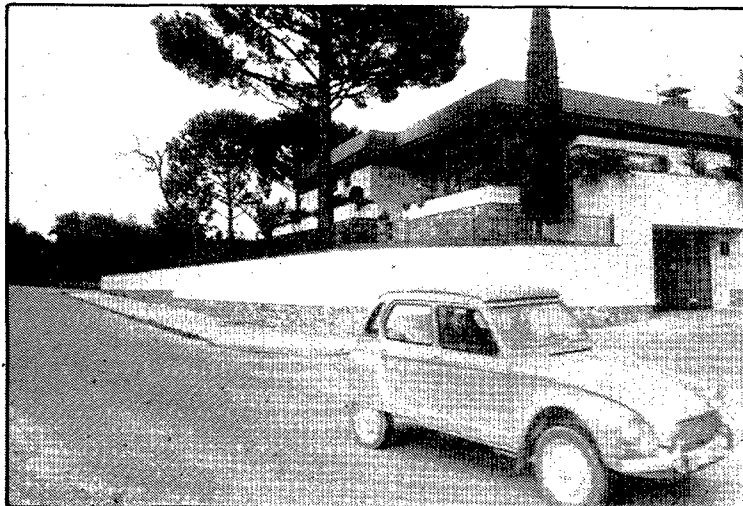


# El carrer del Camí Vell de Fornells

79

El carrer anomenat Camí Vell de Fornells es troba situat a l'antic terme municipal de Palau-sacosta, tot seguint la traça d'una via secular que portava de Girona a Palau, i d'aquesta vila cap al municipi veí de Fornells de la Selva. Quan el ple de l'Ajuntament de data 8 de setembre de l'any 1982 li posà aquest nom, hom assenyalava que aquest nou carrer arrencava des del punt on hi ha l'anomenada Creu de Palau fins al complex educatiu Montessori, a la cruïlla amb el carrer de l'Aragó. Aquest camí que avui historiem també era conegut fa molts anys com a carretera de Caldes, pel fet que, un cop ultrapassat el terme de Fornells, s'endinsava vers la vila de les aigües.

Originàriament era un camí estret que travessava un primer tram de boscos i que al cap de poc s'allargassava vers la plana de conreus que mena cap als municipis propers; més tard hom eixamplà discretament el camí, sobretot a partir del moment en què s'hi començaren a bastir els primers estatges unifamiliars



Xalets molt luxosos caracteritzen tota la zona que volta el Tennis (Foto: Joan Comalat)

que amb el pas del temps conformarien l'actual urbanització, anomenada Torres de Palau. Atès el mal estat del pis de terra, li feia molt difícil el pas, l'any 1981 es procedí a donar-hi més amplada treient del bell mig els pals de les línies elèctriques i telefòniques, i s'agencà provisionalment el paviment mitjançant una capa de reg asfàltic que en aquest darrers temps comença a donar els primers símptomes de deteriorament.

## ZONA D'EQUIPAMENTS EDUCATIUS I RESIDENCIAL

D'aquest carrer, ben bé podríem dir-ne que neix i mor al redós de dos centres educatius de caire privat que li confereixen l'única animació i moviment que hom pot trobar-hi. A la banda dreta, tot just al començament, hi ha el col·legi Les Alzines, fundat el 1976-1977, on s'imparteixen estudis de pre-escolar, ensenyança general bàsica, B.U.P. i C.O.U. per a noies, i a la banda esquerra, a l'encreuament amb el carrer de l'Aragó, hi ha l'escola Montessori, on es poden

cursar estudis fins a C.O.U.; aquest centre compta amb un equipament esportiu força remarcable. A l'altre banda del carrer hi ha el club de Tennis Girona, que ja pertany a l'esmentat carrer de l'Aragó.

Si bé el carrer roman sense construir en la immensa majoria del seu trajecte, a partir del segon tram comencen a sovintejar les edificacions aïllades a banda i banda, configurant l'altra característica d'aquell indret: el creixement de les urbanitzacions amb una tipologia edificatòria basada en l'habitatge unifamiliar aïllat, voltat de jardí privat, en forma de ciutat-jardí. La urbanització anomenada de les Torres de Palau o Tennis, per haver nascut els anys seixanta al redós de



Un carrer on encara és possible anar-hi a caçar cargols (Foto: Comalat)

les instal·lacions esportives no fou legalitzada fins l'any 1974 i actualment s'estén pels dos costats del carrer. Al projecte aprovat per l'Ajuntament, aquesta urbanització figura amb una extensió de vint-i-tres hectàrees, bona part d'elles antigues terres de conreu i altres de bosc.

En aquests últims anys ha agafat més volada el sector d'habitatges situat a l'esquerra del camí i que a hores d'ara ja ha envaït l'actual terme municipal de Fornells de la Selva. En general, són cases molt àmplies i ben condicionades, amb un jardí força extens, i són emprades com a primera residència per part de gent pertanyent a la classe mitjana-alta. Urbanísticament es caracteritza per un seguit de

carrers molt ben construïts i sense cap mena de denominació oficial que els identifiqui, i amb habitatges força reeixits d'entre els quals podríem destacar Can Mora —dels més antics i situats vora el camí—, i ja cap a l'interior la Casa Tarrús, construïda l'any 1978 pels arquitectes Jordi Bosch i Genover, i Joan Tarrús i Galter.

El carrer no compta amb cap mena d'equipament comercial; en aquest sentit, la seva dependència de Girona és absoluta. A mig camí, a un nivell superior al del carrer hi ha una empresa força antiga.

Ramon Alberch i Fugueres

## Pròxims carrers

- 15 d'agost Carrer i passatge Campcardós (Can Gibert)
- 16 d'agost Camp d'Or (Monjuïc)
- 17 d'agost Travessia Canaders (Mercadal)
- 18 d'agost Passeig Canalejas (Eixample)
- 19 d'agost Canigó (Pedreres)
- 21 d'agost Cantàbric (Taialà)
- 22 d'agost Caputxins (Pedreres)

Una casa de **FOTOCOPIES** amb 40 anys de servei a Girona

TENIM 5 PROCEDIMENTS DIFERENTS DE FOTOCOPIAR

Av. Sant Francesc, 4 Tel. 20 39 44  
Carrer Migdia, 11 Tel. 21 35 65  
Passeig d'Olot, 166 Tel. 23 76 11

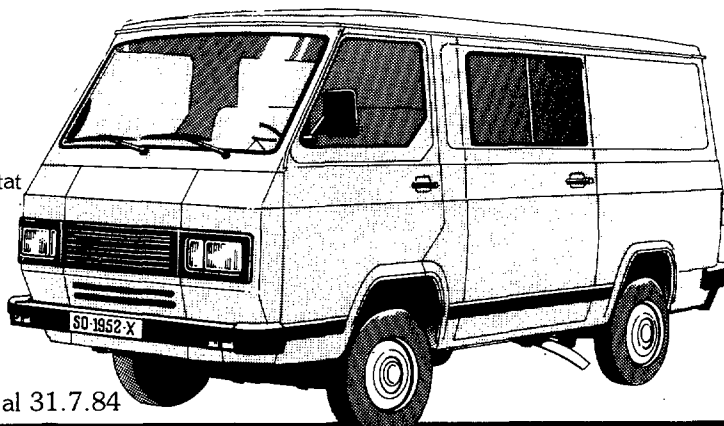
**Cal Sastre**

URBANITZACIÓ RESIDENCIAL  
Informació i venda a la mateixa finca  
SANT HILARI SACALM

# EN COMPRAR UNA EBRO EL SEU VEHICLE USAT VAL 150.000 PTES. COM A MÍNIM

Ara, en comprar una EBRO, el seu vehicle usat val més. Com a mínim li'n donem 150.000 ptes. I si funciona bé, doncs d'aquí en amunt. El preu F.F. de la EBRO F-260 és actualment de 1.252.000 ptes.\* Vagi descomptant i ho veurà. Aquesta EBRO és la seva gran oportunitat

\*Per als altres models de furgonetes, consulti la llista oficial de preus.



## FURGONETES EBRO FETES PER DURAR

VINGUI A VEURE'NS. Aquesta promoció és vàlida només fins al 31.7.84

### CONCESSIONARI PER A GIRONA I PROVÍNCIA

DISTRIBUCIONS REGAS, S.A.

Girona. Tel. 23 42 11 • Figueres. Tel. 50 32 12  
La Bisbal. Tel. 64 08 80 • Olot. Tel. 26 16 54



## AUTO-ELÈCTRIC

# VILA

c/. de la Solidaritat, 63  
Teléfono 64 03 98  
LA BISBAL (Girona)

## PROJECTES AIRE CONDICIONAT REFRIGERACIÓ EN GENERAL

# INDUSTRIAL GÓMEZ

Despatx, exposició i tallers:  
Avgda. Mediterrani, 75  
Tels. 769 03 32 - 769 03 01  
PINEDA DE MAR

## CARTES I ESCRITURES ANTIGUES

paper timbrat, tot abans de l'any 1900, ho compro i pago al comptat. Telefneu al Sr. Soro al telèfon 31 41 00 (Palamós), de 9 a 11 del matí.