

# El carrer i el passatge del Campcardós

80

Campcardós és el nom que donen els francesos al Puigpedrós, el cim de 2.914 metres d'alçària al qual cap bon muntanyenc no ha deixat de pujar des de Meranges. És també el nom d'una gran vall cerdana afluent de la de Querol, però òbviament el nom del carrer es refereix al pic i no a la vall. Ara, saber per què el qui va triar els noms de cims catalans per a carrers de Santa Eugènia va optar la forma Campcardós i no la molt més popular de Puigpedrós, és una cosa que a hores d'ara resulta difícil de saber. La forma Campcardós no és ni tan sols recollida per la Gran Enciclopèdia Catalana, però sí pels diccionaris Alcover-Moll i Coromines, els quals estableixen entre si una curiosa polèmica etimològica entorn d'aquest nom.

El nom li fou posat el 5 d'agost de 1968, al mateix temps que es designava amb altres noms de cims gironins tot un sector de carrers de Santa Eugènia, que ja feia mitja dotzena d'anys que havia deixat de ser municipi independent. Aquest criteri muntanyenc per al nomenclàtor de Santa Eugènia ja havia començat el mes d'octubre de 1965, quan van posar-se els primers noms alpins a carrers del barri.

## EL TROS MÉS PROPER AL LIMIT MUNICIPAL

El carrer no és obert en la seva totalitat, sinó només en dos trossos als extrems, desconnectats entre ells. Un tros es format per dues travessies, encara sense urbanitzar, situades a banda i banda de la continuació del carrer de les Agudes a l'altra banda del passeig d'Olot, continuació que constitueix l'accés a l'escola Montfalgars i que va ser obert i asfaltat el mes de gener últim.



Les dues cares d'un carrer partit pel mig: a la banda de Can Gibert, la frondositat dels salzes refresca el pati interior; a la banda del passeig d'Olot, manca de voreres, fang, clots, ni un arbre. D'aquí a pocs dies, però, canviarà la cara de l'indret, ja que són a punt de començar-hi obres d'urbanització. (Fotos: Rafael Bosch)

La urbanització d'aquest accés a l'escola, inaugurada el curs 1983-84, ha posat en evidència el mal estat del tram del carrer Campcardós corresponent a aquest sector, i l'Ajuntament de Girona n'ha previst la urbanització. En el ple municipal extraordinari del 30 de juliol últim va fer-se l'aprovació provisional d'aquesta obra, la qual cosa fa preveure que es portarà a terme en els propers mesos. Aquestes dues travessies, que van del carrer Montcalm —també sense urbanitzar— al límit del terme municipal de Girona amb Salt, són formades per magatzems i blocs de pisos impersonals. L'única nota de color la constitueix una botiga de venda de fruites.

## EL TROS MÉS PROPER AL RIU GÜELL

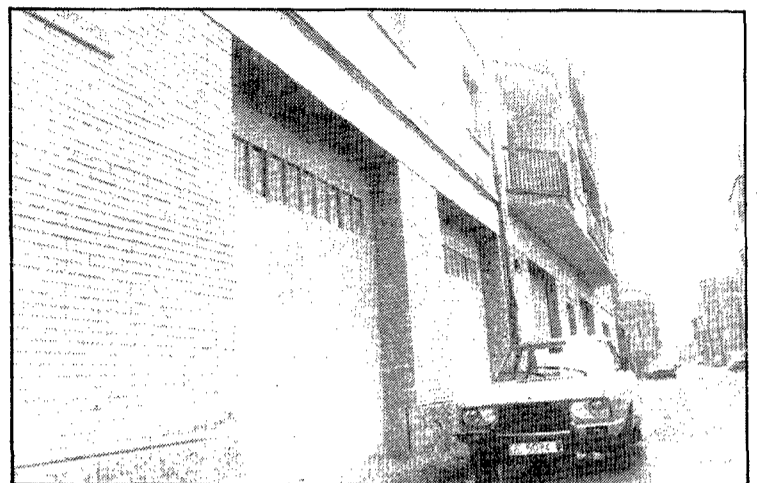
L'altre tros obert del carrer pertany als blocs de Can Gibert del Pla que construí el Patronat Santa Creu de la Selva entre 1965 i 1973, en els terrenys que havien estat propietat de la família Gibert. Aquest tros va del riu Güell al carrer d'Orient.

Els dos trossos oberts del carrer estan separats per una considerable extensió de camps i són

de fet absolutament independents, ara com ara. Això explica que el nom del pasatge interior dels blocs de Can Gibert que porta també el nom de Campcardós fos posat en data posterior a la del carrer, en el Ple del 26 de març de 1969, just quan s'acabaven de fer els primers blocs i el passatge havia pres forma.

## EL PASSATGE I EL PATI INTERIOR

El passatge Campcardós és, com els altres tres que hi ha a Can Gibert, l'accés al pati interior dels blocs. Aquest es diferencia dels altres dos pel fet que la seva superfície és més reduïda. Això té una explicació fàcil: el bloc on hi ha el passatge Campcardós fou el primer que va fer-se de tot el grup d'habitatges, i es va preveure que els baixos d'un costat fossin comercials i els de l'altre, destinats a habitatges. Els destinats a locals comercials, amb entrada pel carrer Güell, van ser comprats tots per Mobles la Fàbrica, que hi va posar un dels seus establiments. Els destinats a habitatges, amb entrada pel carrer d'Orient, van ser completats amb un jardinet al darrera. Aquest jardinet s'hi va afegir a costa de prendre es-



pai al pati interior del bloc. Als altres blocs tots els baixos ja van ser destinats a locals comercials i no va caldre robar aquest espai al pati interior, i per això hi és més gran. En un dels baixos amb entrada pel carrer d'Orient que donen per darrera al passatge Campcardós hi ha el local de l'Associació de Veïns.

Quan els dos trossos ara desconnectats del carrer de Campcardós es connectin, serà una de les vies de més longitud de Santa Eugènia, paral·lela al passeig d'Olot, els carrers de la Maçana i del Montseny, i la carretera de Santa Eugènia.

J. Fabre

## Cotització de divises

13 d'agost

	Comprador Ptes.	Venedor Ptes.
Dòlar USA	164.720	165.080
Dòlar Canadà	126.208	126.649
Franc francès	18.520	18.571
Lliura esterlina	216.557	217.690
Lliura irlandesa	175.146	176.189
Franc suís	67.538	67.825
100 francs bel.	281.236	282.332
Marc alemany	56.821	57.044
100 lires ital.	9.231	9.256
Florí holandès	50.456	50.644
Corona sueca	19.636	19.703
Corona danesa	15.625	15.674
Corona noruega	19.815	19.883
Marc. finl.	27.096	27.200
100 xel. aust.	808.640	812.801
100 escuts port.	109.339	109.724
100 yen jap.	67.794	68.082

## OR INVERSIÓ

T.: 2.438 - F.: 2.319  
Informació gravada  
T. 21 43 02

Joyeria KRONOS  
Argenteria, 14  
Tel. 20 59 41 - GIRONA

## Carnisseria i embotits L. VILA i VILA

C/. Pare Rodés, n° 20  
Sta. Coloma  
Tel. 84 05 74

## Bar - Restaurant

# EL SUQUET

SANTAMARIA

- \* Variació de tapes
- \* Plats combinats
- \* Excel·lents suquets

Ramon de Cabrera, 52 Tel. 64 16 17

LA BISBAL



DIPUTACIÓ DE GIRONA

## ANUNCI

Es convoca concurs per a la concessió de 12 beques a estudiants que col·laborin amb les tasques educatives de la Llar Infantil de Ntra. Sra. de la Misericòrdia, durant el període comprès entre l'1 de setembre de 1984 a 31 d'agost de 1985, d'acord amb les normes i horaris que estableixi la Direcció del Centre.

Les beques tindran una dotació de VINT MIL pessetes mensuals cadascuna.

Els interessats hauran de presentar, durant tot el dia 25 d'agost, a la Secretaria General de la Diputació, una sol·licitud la qual acompanyaran amb el «curriculum vitae», en què s'especificaran els estudis cursats, els que estiguin fent en aquest curs escolar i l'horari a què dits estudis els subjectin.

La Direcció de la Llar Infantil podrà entrevistar aquells candidats sobre els quals cregui necessari ampliar informació.

El concurs serà resolt per la Comissió Avaluadora designada per aquesta Presidència.

La qual cosa es fa pública per a general coneixement.

**EL PRESIDENT**

Signat: Salvador Carrera i Comes



## CAIXA D'ESTALVIS PROVINCIAL

### Borsa de Barcelona

	anterior	dia 14			
<b>AIGUA, GAS I ELECTR.</b>			Ind. Aragonesas	94	92
Catalana de Gas	66'5	68	Espanola de Carburos	355	350
Aigües de Barcelona	106	—	Espanola de Petroléols	144	143
Eléctricas de Zaragoza	179	—	Explosivos Rio Tinto	40'25	40'75
Enher	46'75	47'25			
Fecsa	52'75	54	<b>CIMENTS</b>		
Fenosa-Unión Electrica	56	59	Aslano	168'50	165
Hidruña	51'50	52'75	Sanson	P-275	P-280
Hidroeléctrica Española	63'75	65'75	Dragados y Construcciones	160	160
Iberduero	68	69'50	Fomentos y Obras	260	265
Sevillana de Electricidad	57'25	59			
			<b>SIDERÚRGIQUES</b>		
<b>BANCS</b>			Altos Hornos de Vizcaya	23'50	—
Atlántico	—	—	Citroën Hispania	D-54	52
Bilbao	352	354	Femsa	—	—
Central	355	355	Fasa Renault	—	—
Comercial Transatlántico	295	295	Finanzauto	192	192
Banesto	364	365	La Farga Casanovas	—	—
Exterior	203	203	Material y Construcciones	—	—
Hispano Americano	237	243	Metalúrgia Santa Ana	—	—
Popular Español	322	328	Motor Ibérica	68'75	68'50
Santander	336	340	Seat	—	—
Vizcaya	395	400			
Fomento	152	—	<b>DIVERSES</b>		
Industrial de Catalunya	—	—	La Seda de Barcelona	118	121
Urquijo	—	—	Sniace	57	56'50
Banco Unión	—	—	Toiras Hostench	—	—
			Tubacex	62'5	—
<b>QUÍMIQUES</b>			Campsa	—	—
S.A. Cros	50'50	50'50	Telefónica	88'50	87'50