

El carrer dels Caputxins

86

El carrer dels Caputxins es localitza a la part alta de la ciutat, entre la muralla del Portal Nou i la muntanya on s'aixeca la torre d'Alfons XII. A part del carrer pròpiament dit, que comença al trencant esquerre de la Pujada de les Pedreres, sota el nom de Caputxins s'inclou també una barriada dispersa de cases disseminades que s'enfilen a la muntanya aspra on es gaudeix d'aire sa i d'un notable panorama sobre la ciutat.

El nom evoca l'antic fort dels Caputxins, que formà part del sistema defensiu de la ciutat. Molt abans de la construcció defensiva, l'any 1581, s'hi havien instal·lat els frares caputxins, els quals hi edificaren el primer convent o santuari de Nostra Senyora de les Ermites. Aleshores la muntanya era denominada Puig Alguer, però la presència d'aquest orde religiós féu que prenguéssin la denominació de Caputxins, la qual es traslladà més tard a l'obra defensiva i posteriorment al carrer.

Segons explica el P. Basili de Rubí, els caputxins van residir durant uns quaranta anys al santuari de les Ermites. El 1624, sense deixar abandonat l'assentament primitiu, baixaren cap al

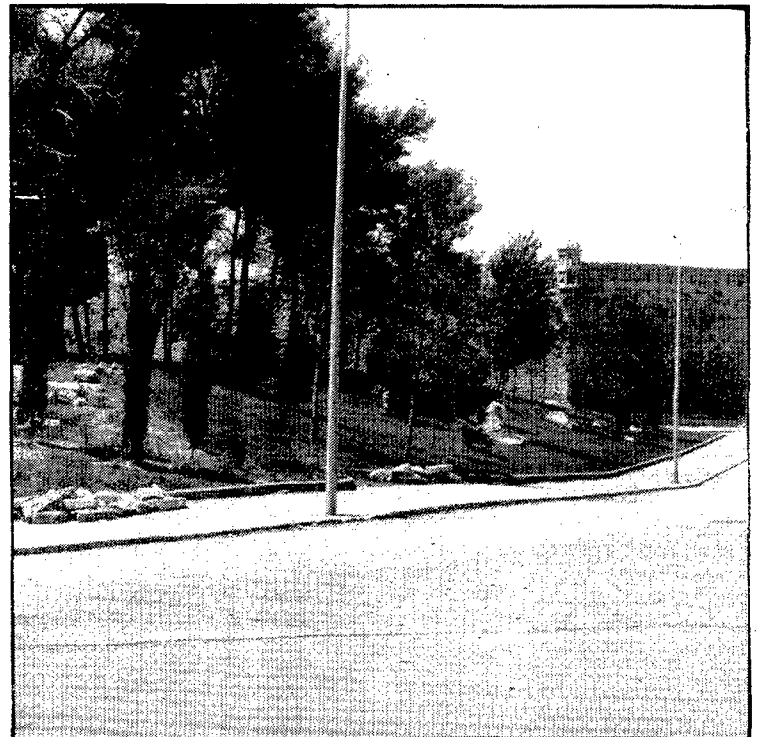
barri del Mercadal i edificaren un nou convent en un lloc proper a l'Hospital de Santa Caterina. Després del 1650, delmats per la pesta i a causa de les obres defensives al baluard de sant Francesc, hagueren de tornar a les Ermites, on reconstruíren la planta del convent i el perfeccionaren de tal manera que arribà a ser un dels millors de Catalunya. A conseqüència de la guerra de Successió, però, el convent esdevingué un reducte defensiu i els frares passaren a residir a la casa de l'Ardiaca de la Selva, vora la plaça dels Lledoners. Més tard, després d'haver estat allotjats en diversos indrets de la ciutat, edificaren el convent de sant Antoni a l'antiga casa Cartellà del carrer de la Força, lloc que després de la desamortització de Mendizábal es convertí en Institut d'Ensenyament Mitjà.

En temps de II República, el 23 de març, el regidor Darius Rahola demanà que el carrer dels Caputxins es digués de Ferrández i Bellés, en recordança dels militars executats el 1884 en aquests paratges de Girona pel fet d'haver intentat un aixecament de caire republicà. La petició no prosperà, però els militars afusellats tingueren el carrer a la Pujada de les Pedreres.

El carrer dels Caputxins és a hores d'hara una via d'accés a la zona més alta del barri antic de Girona, sobretot per traslladar-se al Govern Militar, que radica a l'antic convent de sant Domènec, i al col·legi Universitari, instal·lat a l'antic seminari menor.

Per la banda esquerra no hi ha cap casa. Tot primer s'hi troba el solar del que fou baluard de la Mercè, des d'hom defensava el camí de Sant Feliu de Guíxols, el Portal del Carme i el camí de Barcelona. Havia estat construït al segle XVII. L'indret serví de pati a l'antic Hospital Militar i ocupa una extensió de 8.872 metres quadrats, la qual va ser transformada en parc municipal en temps de l'alcalde Ribot. És una zona tranquil·la, amb una pineda esplèndida, que ja fou demanada al capità general de Catalunya per l'alcalde Bonet (1968) i que posteriorment va ser cedida a la ciutat per continuar el Passeig Arqueològic. Avui, però, es troba en una situació força lamentable, i més que una illa per al repòs agradable és un lloc força abandonat, amb deixalles per terra i un desordre que en part es deu a la restauració de la muralla. La muralla, després de l'angle que gira en direcció a l'antic portal del Carme, segueix cap al Portal Nou i la Torre Gironella. És ben conservada i presenta carrers regulars. A més del Portal Nou, obert a la segona dècada d'aquest segle, cal destacar la torre rectangular situada arran del Portal del Socors, que servia per efectuar sortides o entrades d'emergència. La construcció d'aquest segment defensiu fou començada al segle XIV.

Les cases del carrer són totes situades al costat dret. Hi ha una primera illa composta de set o vuit edificis seguits, entre els quals destaca una cistelleria, i



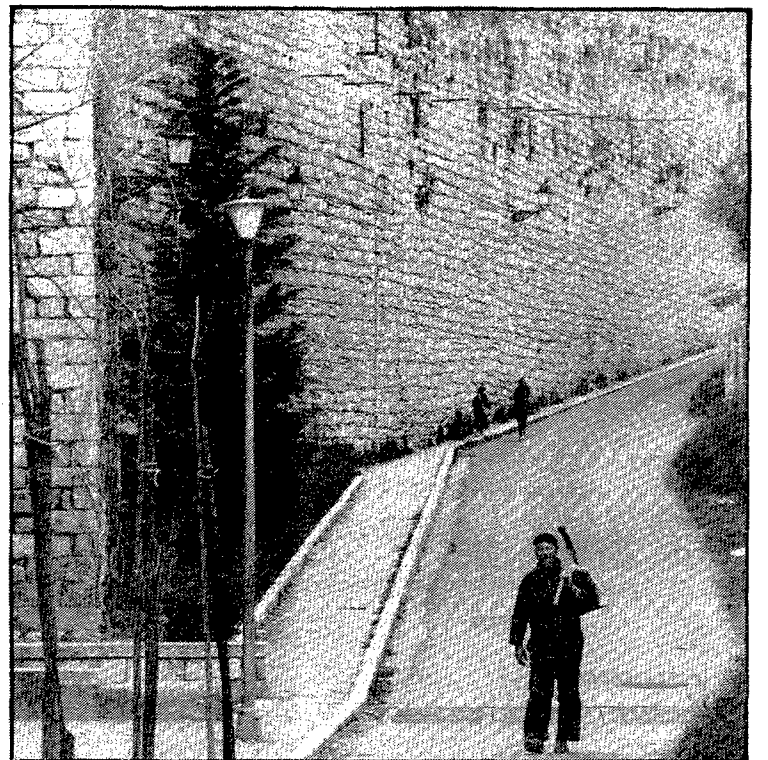
Els antics jardins de l'hospital militar són avui un parc públic (Foto: Arxiu d'imatges de l'Ajuntament de Girona)

després ja apareixen les que són disseminades entre els horts. N'hi ha algunes que tenen torre i jardí i formen part d'un primitiu intent de ciutat-jardí. L'altura més elevada les distingeix també de les primeres.

Al davant mateix de la Porta

del Socors, a la casa que duu el número 16, hi trobem una font que no raja i que té inscrita la data del 1927.

J. Clara



Un carrer ran de la muralla (Foto: Arxiu d'imatges de l'Ajuntament de Girona)




LOTERIA NACIONAL
SUS MILLONES CAEN EL SABADO.
 Cada Sábado hace cientos de nuevos millonarios.
 El Sábado hay Sorteo Ordinario.
 Puede ganar 29 millones por un décimo de 250 ptas.
 Y su doble reintegro supone el doble de posibilidades de seguir jugando gratis.
 Este puede ser su Sábado.
lotería nacional



Aproveche esta oferta que no tiene precio:

Calidad.

La Red de Concesionarios Ford sabe que lo más importante es un cliente satisfecho. Y sabe que la mejor manera de conseguirlo no es una oferta pasajera, sino una calidad duradera.

Calidad en toda nuestra gama de automóviles, fruto de la sofisticada tecnología Ford. Calidad en nuestras garantías: siempre hemos sido los primeros en ofrecerle las mejores del mercado. Calidad en nuestro servicio, gracias a una experimentada Red nacional.

Calidad para que la importante inversión que representa su coche le siga dando satisfacción durante años y años.

Aproveche esta oferta: venga hoy mismo a su Concesionario Ford.

Red de Concesionarios Ford

