

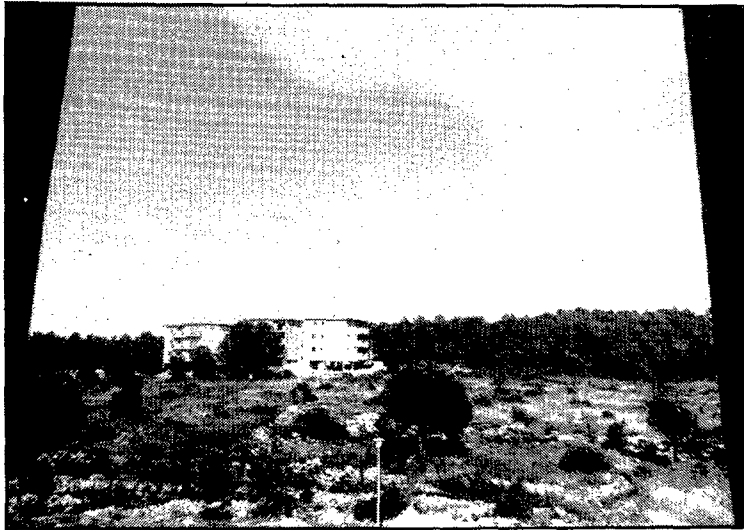
El carrer de Josep Clarà

115

La ciutat de Girona no posseeix cap escultura de l'olotí Josep Clarà i Ayats. És una de les mancances que, com alguna obra de Miquel Blay, algun dia hauran de cobrir els responsables culturals de la ciutat. Els dos tenen carrer dedicat a Girona, però alguna obra seva, ni que fos una còpia, hauria de presidir un dels jardins urbans de la ciutat.

Clarà és, en aquest sentit, més desafortunat que Blay. Aquest últim té un carrer avui perfectament urbanitzat i situat en lloc cèntric. I algunes obres seves es conserven al museu d'art. Però de Clarà no hi ha res al museu i el carrer que li fou dedicat fa només sis anys a Montjuïc no és ni tan sols obert.

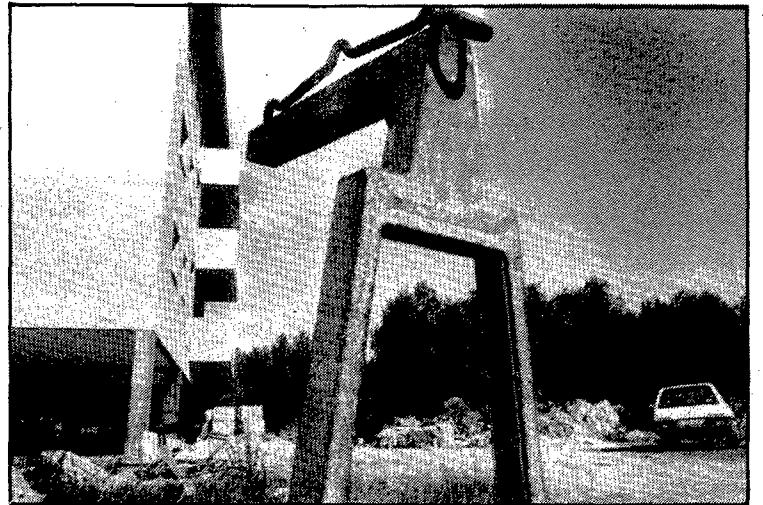
Ara com ara, el terreny on és previst que algun dia s'obri és un



Per on hi ha l'arbre, al mig de la foto, ha d'obrir-se algun dia el carrer Josep Clarà, fins als pisos del fons (Foto: Comalat)

ermot ple de matolls i de runa, darrera del supermercat de Montjuïc. L'entrada del carrer serà, quan es faci, pel de Fran-

cesc Mateu, i després de travessar els de Josep M. Dalmau i Casademont i Laureà Dalmau i Pla, dels quals tot just ara se'n



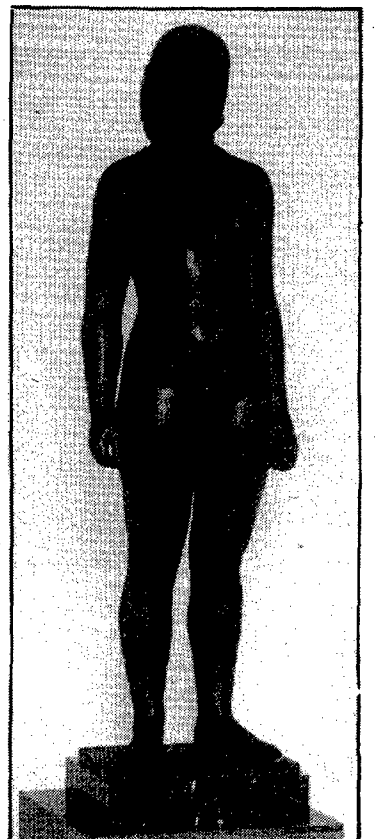
L'únic tros en què el carrer comença a insinuar-se és al costat dels pisos que s'estan acabant de fer entre aquest carrer, el de Camp d'Or i el de Josep M. Dalmau (Foto: Comalat)

comença a insinuar el traçat, acabarà en un cul-de-sac abans d'arribar al del Bell-puig. El carrer Josep Clarà ha de quedar situat, així, entre el del Camp d'Or i el de Montjovis.

Josep Clarà, nascut a Olot el 1878 i mort a Barcelona el 1958, és un dels més importants escultors noucentistes del nostre país. Després d'estudiar dibuix a Olot amb Josep Berga i de formar-se a Tolosa de Llenguadoc i, durant anys, a París, fou acollit a Barcelona, on ha quedat la part més important de la seva obra: la deessa, el monument als voluntaris catalans, nus de dona al parc de Montjuïc, obres al museu d'art modern... i un museu monogràfic, amb bona part de la seva obra, obert el 1969. Després de la guerra hi realitzà el monument als «Caïdos» que hi ha a l'entrada a Barcelona per la Diagonal. Però té obres escampades per tot el món.

J. Fabre

«Puixança», una de les obres més característiques de Clarà, conservada al museu que li és dedicat a Barcelona.



CREUER VACANCES 84

DEL 3 AL 12 DE NOVEMBRE

BUTLLETES PER AL SORTEIG DEL 20 D'AGOST AL 30 DE SETEMBRE

ESTEM ARRELATS

CAIXA D'ESTALVIS PROVINCIAL DE GIRONA

ROCA
restaurant
ESPONILLA

TANCAT PER VACANCES DEL 25 DE SETEMBRE AL 9 D'OCTUBRE

International House

MATRICULA OBERTA

MOLT MÉS QUE UNA ESCOLA

ih ANGLÈS

- Professors nadius i titulats
- Cursos a tots els nivells
- Preparació d'exàmens Cambridge i Oxford
- Cursos per a nens
- Cursos semiintensius per a principiants
- Places limitades
- Activitats culturals i socials

C/. Minali, 12 pral. (Travessia la Rambla)
Horari d'oficina: de 11 a 1 i de 4 a 9
Tel. 21 93 00