

El carrer del Pare Coll

118

El carrer del Pare Coll es troba al sector comprès entre la Rodona, l'avinguda de Sant Narcís i el Güell. És una via relativament moderna, amb pisos de sis plantes i amb un trànsit especialment intens a l'hora d'entrada i sortida dels col·legis.

El nom relliga el col·legi de les Dominiques amb el seu fundador. El pare Coll —Francesc Coll i Guitart— va néixer a Gombrèn (el Ripollès) el 12 de maig de 1812 i morí a Vic el 2 d'abril de 1875.

Estudià al seminari de la capital d'Osona i prengué l'hàbit dominicà al convent de Girona, on residí durant 7 anys i prosseguí els estudis. El 1834 fou ordenat sots-diacon pel bisbe Dionís Castaño i l'any següent rebé el diaconat a Barcelona. Després de l'exclaustració del 1835, s'ordenà de prevere a Solsona i actuà a les parròquies d'Artés i Moia. Destacà com a predicador

i col·laborà en les missions del pare Claret. Això el va deslligar de la vida parroquial i el dugué a recórrer moltes poblacions de Catalunya.

El 1856 fundà la congregació de les Dominiques de l'Anunciata per tal d'instruir i formar religiosament les poblacions més necessitades. Segons el canonge vigatà Jaume Collell, el P. Coll tenia un temperament sanguini i posseïa uns pulmons de bronze: «su ardiente celo no le consentía a un método riguroso en la exposición doctrinal, sino que a cada paso se dejaba llevar del sentimiento brotando de sus labios rasgos afectivos i voces penetrantes que en ciertas ocasiones eran como gemidos inenarrables i gritos arrancados de lo más hondo del alma enamorada del divino Jesús y ardientemente solícita del bien del prójimo».

L'expansió de les Dominiques tingué lloc en vida seva. L'any 1858 aparegueren els col·legis de Sant Esteve d'En Bas, Monta-

gut, Santa Pau, Tortellà i Mieres. Després vindrien els de les Planes (1860), Canet de Mar (1863), Camallera (1864), Sant Pol de Mar i Sant Jordi Desvalls (1867), Celrà (1872) i altra vegada Canet de Mar —hospital i col·legi— (1874). Total dotze fundacions. Havent mort el fundador aparegueren els col·legis d'Arenys de Munt (1877), Cadaqués (1878), Rupit i Amer (1884), Cornellà de Terri (1887), Tossa de Mar i la Jonquera (1888), Pineda (1889), Castellfollit de la Roca i Anglès (1890), Girona (1891), Salt (1892) i el Pont Major (1894).

El col·legi de Girona, fundat el primer de desembre de 1891, fou situat al carrer de les Hortes, i ara serveix de residència per a noies estudiants i de pensió per a senyores de la tercera edat.

El nou col·legi és un dels edificis més característics del carrer del Pare Coll. Va ser dissenyat per l'arquitecte Ignasi Bosch i s'estrenà al començament del curs 1960-61. S'hi cursen els estudis de pre-escolar, ensenyament general bàsic i BUP. A conseqüència de les obres del pas-seig d'Olot ha perdut una part del pati.

El projecte de pavimentació i clavegueram del vial fou redactat el juliol del 1972. El 9 de novembre del mateix any, l'ajuntament adjudicà la realització del projecte a l'empresa Agustí Masoliver S.A. i al mateix temps les de l'enllumenat públic a Industria Elèctrica Francisco Benito Delgado, S.A.

A part del col·legi de les Dominiques, el carrer no té edificis remarcables i en conjunt dona la

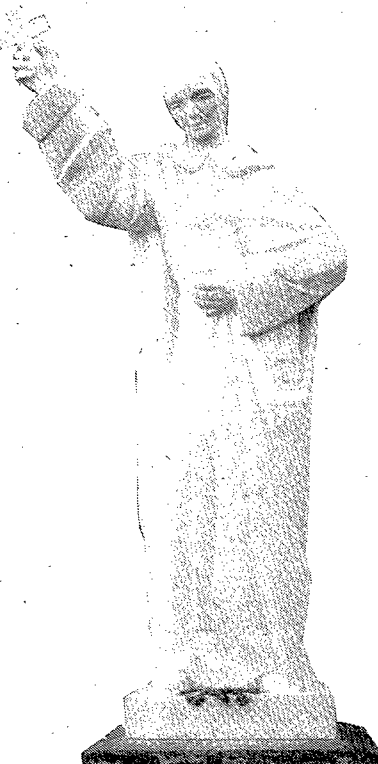
imatge d'una aglomeració d'habitatges amb diversos establiments comercials als baixos: hi trobem una sabateria, una sucursal de la caixa provincial, un taller de reparació d'automòbils, etc.

El nom li fou posat el dia 4 de febrer de 1966. A proposta de la comissió informativa de governació, el ple de l'ajuntament aprovà per unanimitat: «Rotular con el nombre de calle Pedro Coll a la vía de nueva creación, enclavada en el antiguo Llano de Girona y entre la Avenida de San Narciso y el Puente sobre el río Güell, de la actual calle de Santa Eugenia, en uso de la facultad que a la Corporación compete, de conformidad en lo preceptuado en el apartado a) del número 2 del artículo 101 de la vigente Ley de Régimen Local de 24 de Junio de 1955, y comunicarlo a las RR. Dominicas de la Anunciata, que tienen solicitada dicha rotulación, para su conocimiento y satisfacción».

J. Clara



El carrer, en l'actualitat, té una intensa vida comercial i és molt transitat. A l'esquerra, el col·legi de les Dominiques. (Foto: Comalat)



Escultura de Ramon Lapayese que representa el pare Coll. N'hi ha una còpia a la capella del col·legi de les Dominiques de Girona i una altra a la casa natal del fundador, a Gombrèn.

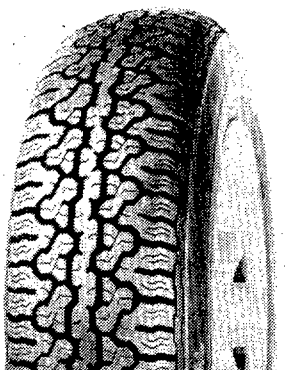


El carrer, en el seu tros més proper al Güell, en una fotografia de l'any 1976. (Foto: Arxiu d'imatges de l'Ajuntament de Girona)

"llegan más lejos..."

- EN SEGURIDAD
- EN CONFORT
- EN GAMA
- EN más AGARRE

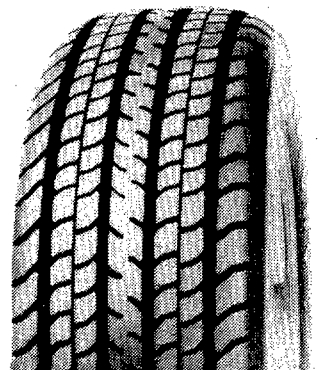
S-211



HS-1



S-660



Firestone



En huellas Normal Ancha y Superancha.