

El carrer de Pere Comte

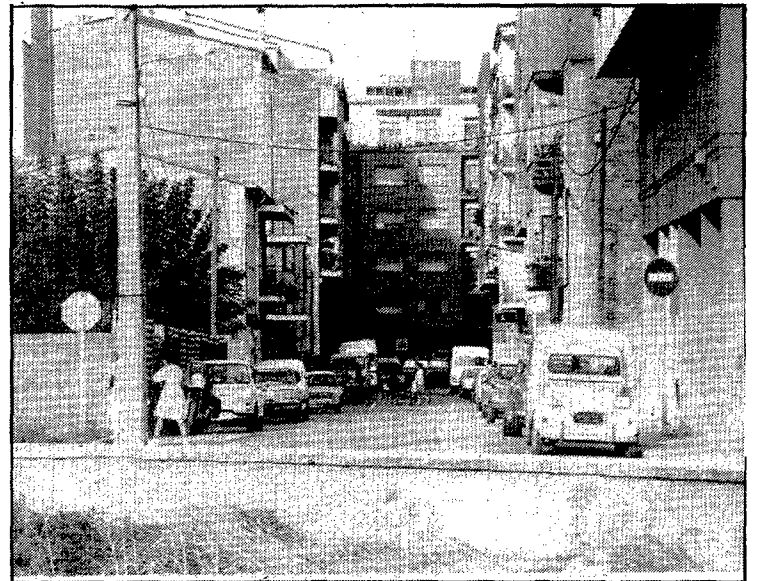
124

El carrer dedicat a Pere Comte és situat a la banda dreta del Güell, prop del Barri de la Rodona. Queda exactament entre el carrer del Güell i el del Pare Coll.

La denominació de la via fou acordada el dia 8 d'octubre de 1965 —en la mateixa sessió que batejà el carrer de Francesc Artau—; inicialment hom hi fixà com a límits de referència els carrers del Progrés i el riu Güell.

Pere Comte —no s'ha d'escriure Compte— va ser un arquitecte del segle XV que es va fer famós a València, on morí precisament l'any 1506. Era fill de Girona, ciutat que degué deixar de ben jovenet, ja que cap al 1440 succeí el mestre Baldomer en l'obra de prolongació de la catedral valentina. És esmentat com a «molt sabut en l'art de la pedra» i entre les seves realitzacions ressalta sobretot la Llotja de València (1482-98), obra que li valgué el nomenament d'alcaid de la Llotja. L'any 1492 renuncià a la ciutadania gironina per mitjà d'un document exhumat i publicat per Lluís Batlle, el qual quan exercia el càrrec d'arxiver municipal degué suggerir el nom als polítics de torn.

El projecte d'urbanització del carrer va ser elaborat per l'Ajuntament el juliol de 1972. La memòria que fou redactada en aquesta avinentesa es referia a



la pavimentació i a la construcció del clavegueram dels carrers de la Rodona compresos entre l'avinguda de Sant Narcís, el Passeig d'Olot, l'avinguda del Güell i el carrer de Santa Eugènia. Hom justificava la realització de les obres dient que «este sector es de muy rápido crecimiento, siendo numerosas las edificaciones que en el mismo se construyen por lo que es muy conveniente dotar a las mismas de los imprescindibles elementos de desagüe». Al mateix temps s'afirmava que calia procedir a l'encintat i pavimentació de les

calçades.

El 9 de novembre d'aquell mateix any, la corporació que presidia el batlle Ribot adjudicà les obres de pavimentació a l'empresa Agustí Masoliver S.A., i les d'enllumenat públic a «Industria Eléctrica Francisco Delgado, S.A.».

Si hom entra al carrer pels números finals, per la banda propera al Güell no se n'enduu una impressió gaire positiva, ja que a l'esquerra queda un solar per edificar, amb una tanca malmesa, i s'hi veuen escombraries. D'altra banda, hi ha d'altres so-

lars sense edificacions al llarg del vial i això condiona que les voreres siguin envaïdes per pals d'electricitat. La imatge varia després de l'encreuament amb el carrer de Nostra Senyora del Remei.

Les edificacions són desiguals i revelen les diferents èpoques de construcció. Hom hi detecta cases de quatre pisos i cases d'un sol pis. Als baixos, hi apareixen uns quants locals comercials destinats a establiments de serveis alimentaris, perruqueria, oficines, garatges, etc.

La placa del carrer diu «Pere

Compte». De fet, si respectem la grafia original del cognom del personatge hauria d'anar sense la p, ja que la paraula pertany a la mateixa família que «comtat» i es relaciona també amb el llinatge d'aquell filòsof francès del segle XIX que fundà el positivisme i es deia August Comte. Cal doncs, no confondre un comte amb un compte.

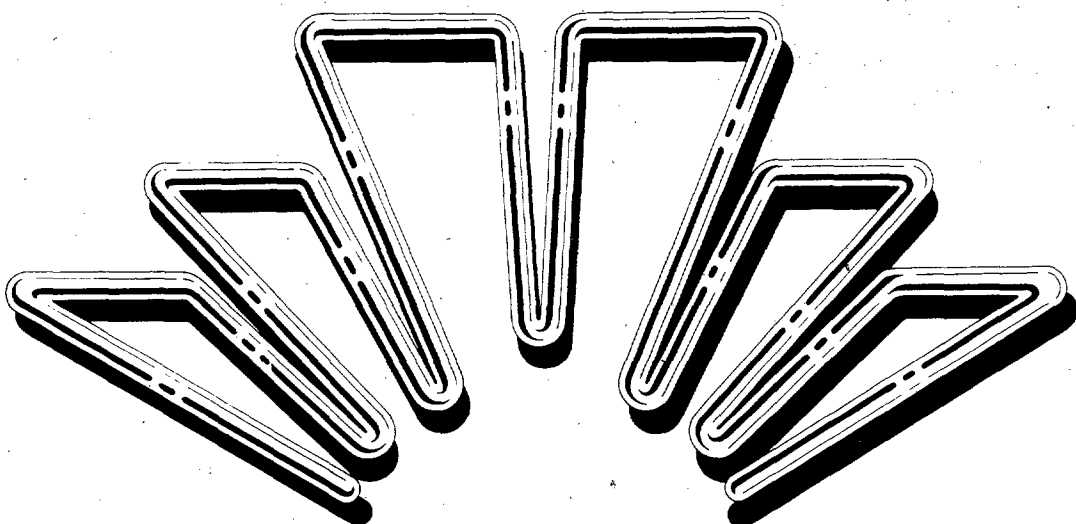
J. Clara

5, 6 i 7 d'octubre. Barcelona

TRES DIES ESPECTACULARS.

Per al públic general, SONIMAG 84 comença el divendres dia 5 i acaba el diumenge dia 7. Tres dies que seran inoblidables per a tots aquells que assisteixin al millor espectacle electrònic de l'any.

Televisió, Vídeo, HI-FI Domèstic, Videojocs, Videoproduccions, Ordinadors Domèstics, Instruments Musicals, Il·luminació Espectacular, So Professional, Antenes, Radioafició, Emissores de Ràdio i TV.



Sonimag84

22 Saló Internacional de la Imatge, el So i l'Electrònica

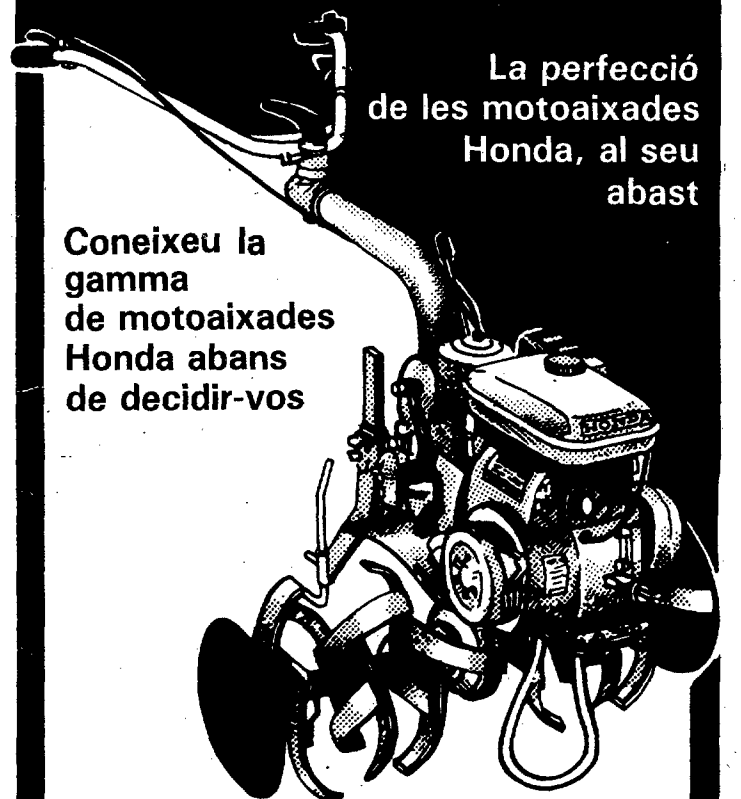
IBERIA IB TRANSPORTISTA OFICIAL

Fira de Barcelona

HONDA® MOTOAIXADES

La perfecció de les motoaixades Honda, al seu abast

Coneixeu la gamma de motoaixades Honda abans de decidir-vos



DISTRIBUÏDOR PER AL BAIX EMPORDÀ MAQUINÀRIA AGRÍCOLA I PER A JARDÍ **SEBASTIÀ SABATER**

c/. Pedró, 15, Avgda. Ferrer de Ferrer, 12 LA BISBAL Tel. 64 04 72

greens

Importador exclusiu per a Espanya