



## El carrer Costa Brava

132

El carrer Costa Brava es troba situat al sector de Bell.lloc del Pla, prop dels carrers que menen a la carretera de Santa Coloma i té un traçat paral·lel en tot moment al riu Güell que en aquest sector malda per sobresortir enmig de bardisses i matolls de tota mena.

El carrer fou batejat amb el nom de Costa Brava en el ple de l'Ajuntament de data 4 de novembre de l'any 1960, i esdevé una de les poques mostres de catalanitat en un indret on hom agafà la rauxa de donar a cada carrer el nom d'una província de l'Estat.

### UN CARRER LLARG

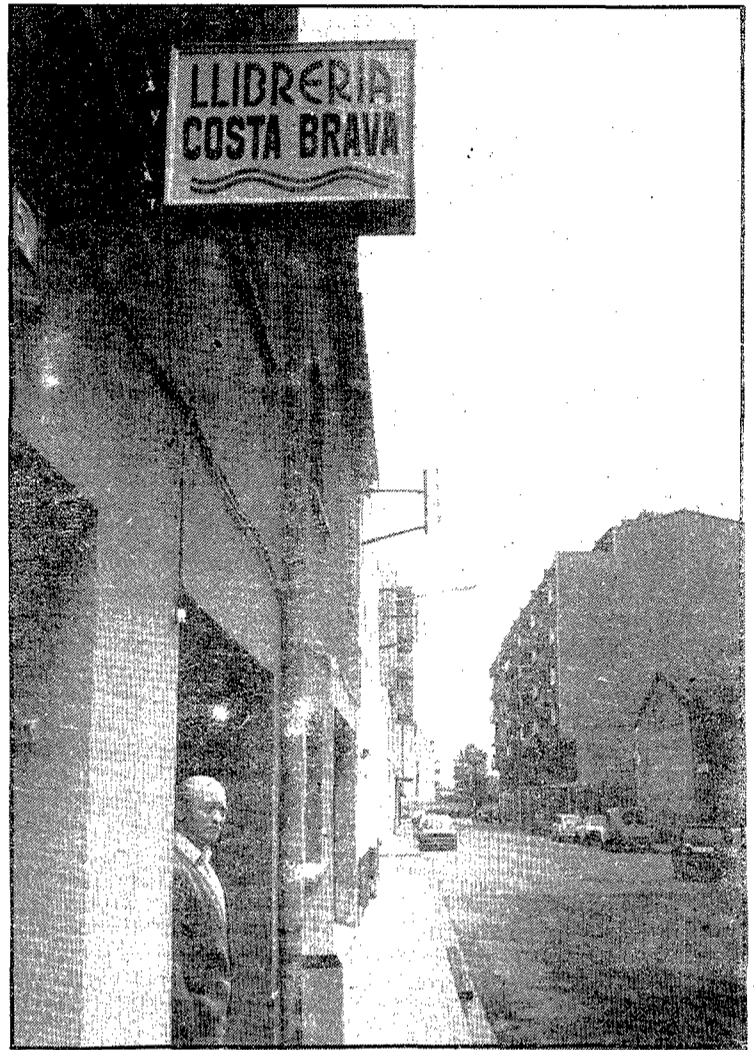
Si hom entra a aquesta via pel carrer Albacete es troba amb un primer tram amb pis de terra, sense pavimentar, mentre que a partir de l'encreuament amb el carrer València experimenta un canvi remarcable i se'ns presenta amb una excel·lent pavimentació, i dotat d'enllumenat i clavegueram. Fins i tot a ambdues bandes del carrer comencen sengles rengleres d'arbres tulipes. Seguint avall, el carrer s'encreua a continuació amb el carrer Bilbao i acaba el seu trajecte al carrer de Valiadiolid després d'un viatge ben divers per tota la geografia espanyola.

Pel que fa a l'urbanisme, assenyalem que el primer tram del carrer té a mà esquerra el llit del riu Güell i a mà dreta els darreres de les cases del carrer Albacete i diversos horts. Un cop superat l'encreuament amb el carrer de València i fins al final del trajecte, el carrer Costa Brava alterna les cases unifamiliars amb els blocs d'habitatges de 4-5 pisos d'alçària, en la immensa majoria de casos de construcció recent. El que fa escassos anys eren solars sense construir ha esdevingut una cadena de construccions contínues, amb un equipament comercial que de moment

es limita a tres o quatre comerços.

Els serveis i equipament del carrer es projecten l'any 1970 i es van duent a terme amb una certa lentitud: l'any 1971 s'acaben les obres del clavegueram, dos anys més tard es clou el nou pavimentat i les voreres, i el 1975 es duu a terme el projecte d'enllumenat públic. Actualment, un cop desaparegudes les malvestats que ocasionava la proximitat del riu Güell, i assolit un bon nivell de serveis, el carrer és en clar procés de creixença.

Ramon Alberch i Fugueras



**OFERTA ESPECIAL**

**15**

**ANIVERSARIO «PISO ESPECIAL» COMPLETO**



**Compuesto de:** •Comedor semi-mural de 3 mts. con mesa ovalada y sillas tapizadas a juego en tonos natural o nogal.

•Dormitorio Matrimonio completo con cama, mesitas, tocador con espejo y armario de 4 puertas en tonos olmo o nogal.

•Rinconera modular desenfundable con mesa a juego y telas a elegir.

•Dormitorio Juvenil completo con cama, mesita y armario, tonos olmo o nogal.

•Recibidor mural con paredes-espejo en tonos natural y nogal.

**POR SOLO 179.900 pts.**



**PUEDA GANAR UN SENSACIONAL VIAJE A LAS ISLAS CANARIAS PARA DOS PERSONAS DURANTE UNA SEMANA.**

Visítenos y le obsequiaremos con un número para participar en el sorteo que se celebrará el próximo mes de Noviembre.

**MUEBLES LA FABRICA**

**36 MESES DE PLAZO Y SIN ENTRADA GÜELL, 168-178 — GERONA MENDEZ NUÑEZ, 18 — FIGUERES**  
•Traslado y montaje gratis •Sábados tarde abierto