

## La traversia de la Creu

135

La traversia de la Creu es troba situada a la zona denominada d'eixample, i serveix per enllaçar el carrer d'Emili Grahit amb el de sant Joan Baptista la Salle. Al llarg del seu recorregut creua el carrer de la Creu i el d'en Maluquer Salvador, configurant dos trams ben diferenciats quant al seu origen i tipologia edificatòria.

La traversia de la Creu no ha estat mai batejada oficialment, i el seu nom actual l'ha manllevat del carrer de la Creu, que ja des de la primera de segle era més transitat i de més importància. És, en tots els sentits, un nom de clara arrel popular i que comença a utilitzar-se a la dècada dels anys trenta quan hom emprèn la construcció de les primeres edificacions.

Les primeres construccions de la traversia s'inicien als anys trenta, concretament en el primer —i en aquells moments— únic tram del carrer que abastava des de l'actual Emili Grahit fins al carrer de la Creu. Aquests habitatges unifamiliars d'iniciativa particular reben la companyia, l'any 1937, d'un seguit de cases per a obres en filera que a hores d'ara compten amb els números 30-36 de la traversia. Són d'estil racionalista i obra del

conegut arquitecte Joan Roca i Pinet.

Aquestes cases barates són una mostra fefaent de la política popular duta a terme pel govern republicà, i juntament amb les del carrer del Canonge Dorca són la prova més reeixida d'un procés trascendental que malauradament fou tallat per l'esclat de la guerra civil. Actualment hom pot veure-les encara a la banda esquerra del primer tram del carrer en un estat de conservació força deficient, amb la majoria d'elles deshabitades, llevat de dues que malden per sobreviure en un zona transformada pels grans blocs de pisos.

### UN CARRER COMPLETAT L'ANY 1955

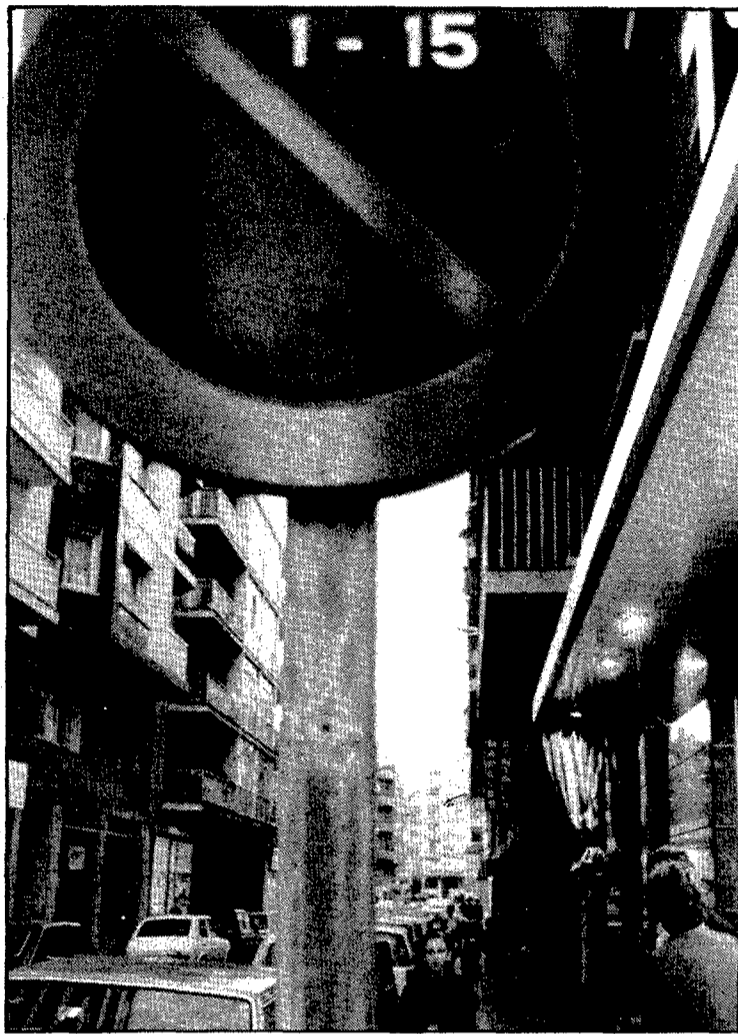
Ja hem comentat que la traversia fins als anys cinquanta es limitava al primer tram, i no és fins l'any 1955 que s'estén a l'altra banda del carrer de la Creu fins el d'en Maluquer Salvador. L'Ajuntament de Girona, a la Comissió Municipal Permanent del 25 de febrer del 1955, acceptava la cessió proposada pel Sr. Rafael Cortada d'una parcel·la de 748 metres quadrats de la seva propietat afectada per l'obertura del nou tram de la traversia de la Creu. Un cop completats els tràmits, la Municipali-

tat procedí a fer les obres de clauveguera i encintat de voreres, que esdevingué la primera d'aquestes característiques que es feia a la zona d'eixample de la ciutat.

El desigual origen dels dos trams del carrer n'ha configurat una tipologia edificatòria força diversa: mentre al primer tram encara resten construccions dels anys trenta i és més moderat quant a alçàries, el segon tram presenta una fesomia més moderna, amb blocs de pisos recents i una vida comercial molt completa i animada. Tot amb tot, tota la traversia ha experimentat una profunda transformació a remolc del creixent protagonisme que exerceixen en la vida comercial i del lleure els dos carrers propers. Actualment, a la cantonada amb el carrer d'Emili Grahit s'ha procedit a l'obertura d'un *drugstore*, i a mig carrer hi funcionen uns coneguts cinemes, al costat dels quals es conserva una curiosa caseta d'endllumenat.

Urbanitzada en diverses tandes —anys 1942, 1955 i 1970— la traversia gaudeix d'un bon nivell de serveis en trobar-se situada en una zona amb força possibilitats de creixement.

Ramon Alberch i Fugueras



Si creus en la Humanitat, ajuda aquells que lluiten pels seus drets.

Fes-te soci de Creu Roja



Trav. de la Creu, 7  
Tel. 20 54 43  
GIRONA



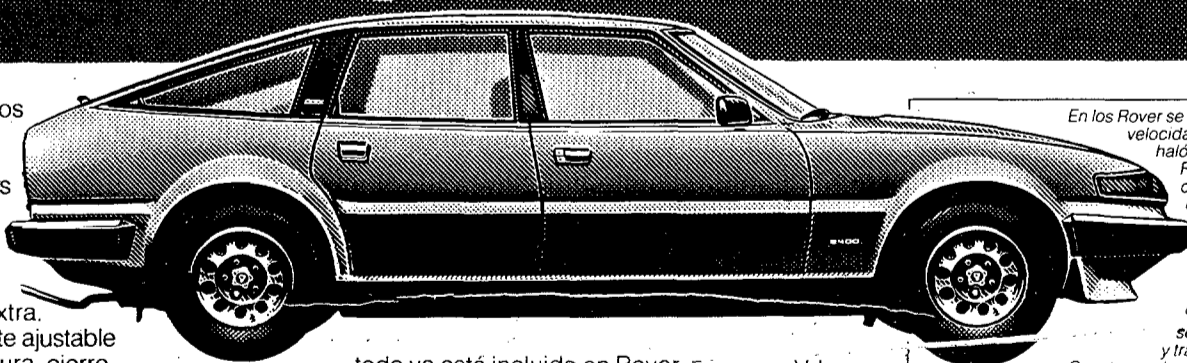
AUTO RECANVIS TER

Travessia de la Creu, 5  
Tels. 20 56 99 - 20 51 35

GIRONA

## Rover. Incluye más. Cuesta menos.

En su precio, los Rover incluyen un equipamiento completo, sin extras que valgan. Porque para Rover es normal lo que en los demás se considera como extra. Un exclusivo volante ajustable en inclinación y altura, cierre electrónico de las puertas y maletero, faros halógenos delanteros para la niebla, retrovisores cromados controlados eléctricamente desde el interior y dotados de dispositivo antiempañamiento, elevavinas eléctrico en todas las ventanillas, antena y pre-equipos de radio...



todo ya está incluido en Rover, para que Vd. pague su justo precio, sin más. Vaya a su concesionario Austin Rover y compruébelo por sí mismo.

Si piensa cambiar de coche, antes de elegir, vea un Rover, incluye más y cuesta menos que cualquier otro de su categoría, en técnica y prestaciones. Es mucho más completo, en toda la extensión de su gama. En gasolina y diesel.

En los Rover se incluye: Cinco puertas. Cinco velocidades. Spoiler delantero. Faros halógenos delanteros para la niebla. Retrovisores cromados controlados eléctricamente desde el interior. Dirección servoasistida. Nivelador automático de suspensión. Volante ajustable en inclinación y altura. Soporte lumbar ajustable en asientos delanteros. Cinturones de seguridad de inercia, delanteros y traseros, a juego con la tapicería. Cuentarrevoluciones. Elevavinas eléctrico en todas las ventanillas. Sistemas de ventilación antivaho en las ventanillas laterales. Parabrisas laminado y cristales tintados. Antena y pre-equipos de radio. Cierre electrónico de las puertas y maletero. Dos amplias guanteras. Limpia-lavavinas trasero. Inserciones de nogal en las puertas.



Induye más. Cuesta menos.

AUTEGISA AUTOTÉCNICA GIRONA

EXPOSICIÓ I VENDES: C/ BARCELONA, 44 Tel. 21 84 84 GIRONA

SERVEI POSTVENDA: GUDAYOL AUTOTALLER, Accés Autopista Girona Sud Tel. 23 38 23