

## El passatge de Miquel Gómez

203

L'indret de què ens toca de parlar avui es troba al començament de la Pujada de Sant Feliu, al sector més acostat al carrer de les Ballesteries. Ateses les seves dimensions i la funció de pas que aconsegueix no li escau la denominació de carrer, sinó simplement la de passatge. És el passatge d'en Gómez, la via per la qual s'accedeix precisament al pont d'en Gómez o de la Creu Blanca, que travessa l'Onyar i duu al Passeig de Canalejas.

La denominació fa referència a Miquel Gómez i Codinach, calderer, nascut a Girona el 1867, el qual cedí una part de l'immoble de què era propietari quan hom va obrir l'accés al pont. Com a demostració d'agraïment, l'Ajuntament acordà denominar el passatge amb el nom de qui havia permès l'enderrocament d'una part de la seva finca. Fou concretament al ple del dia 20 d'abril de 1917.

Miquel Gómez era un gitano que s'havia casat amb Maria Casals, filla de la caldereria Casals, que eren els propietaris dels pisos d'aquell tros. A l'hora de signar dibuixava el nom amb molta dificultat i hi acompanyava una rúbrica que recorda la dels notaris. Hom conta que es feia dir «Don Miguel», per no malgastar cap lletra. Morí el gener de 1936 a conseqüència d'un càncer.

### EL PONT DE LA CREU BLANCA

El pont és una obra atrevida d'un sol ull, la qual aprofita fins al límit les possibilitats del formigó armat. Va ser construït l'any 1915, d'acord amb un disseny de Lluís Homs. Per comprovar-ne la solidesa fou sotmès a una curiosa prova, sobre la qual hem pescat aquesta gasetilla al «Diario de Gerona» corresponent al 16 de novembre de 1915: «Ayer se efectuaron las pruebas oficiales del nuevo puente de ce-

mento armado que une las plazas de Sant Félix e Independencia, construido por la sociedad 'Construcciones y Pavimentos' de Barcelona. A tal efecto fueron colocados en el puente 478 sacos de arena, de peso cada uno de 55 kilogramos, con un total de 26.290 kilos. Presenciaron las pruebas, que dieron buen resultado, el alcalde señor Coll, el señor Jefe de Obras Públicas, dos ingenieros de la casa constructora y varios concejales. También acudieron a dicho punto muchos curiosos».

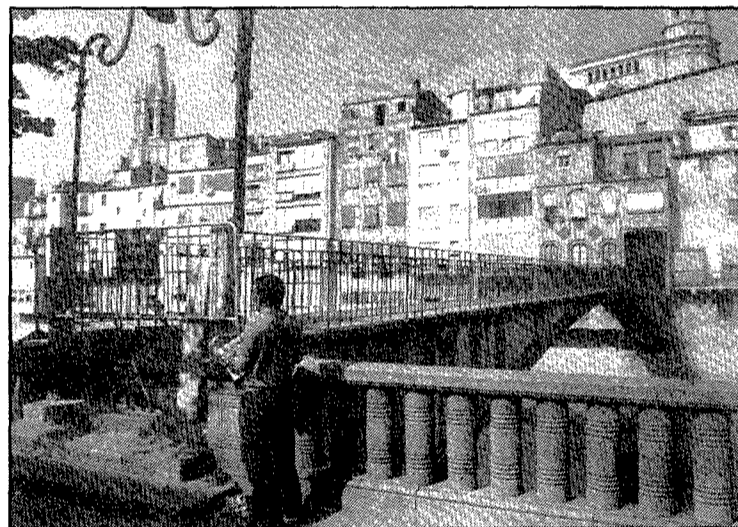
De llavors fins a hores d'ara, el pont d'en Gómez ha resistit molts aiguats i ha prestat una funció capital en les comunicacions de les dues Girones migpartides pel riu. Pensem sobretot en els dies de Fires, quan la gent del barri vell acut a la Devesa —o, abans, a la Gran Via i a la plaça de la Independència— i els habitants d'indrets ben diversos s'adrecen cap a les velles esglésies de la Girona antiga.

Obert entre la farmàcia de la Creu Blanca i l'estanc, el passatge d'en Gómez és un lloc de pas obligat per a molts vianants. Di-

versos venedors de cupons dels cecs s'han instal·lat per oferir-los als passants. El més popular de tots ells, en Tinet López, de Pedret, és un home molt aficionat al futbol, seguidor incansable del Girona i de l'Espanyol, que avui podreu trobar al pont de les Peixateries. El racó d'entrada ha estat també un punt on s'han assegut força pintors de cavallet per traslladar al paper o a la tela la típica visió de la pujada de Sant Feliu, presidida pel campanar i la casa de Rafael Masó. El nom de Julià Fornells i Vilà, traspasat no fa gaire, a Salt, pot ser-ne l'exemple més peculiar.

També cal recordar ací l'apotecari banyolí Joaquim Malagelada i Figa, que habità en una de les dues cases que tenen porta en el passatge. Fou militant de la Lliga i actuà de regidor de l'Ajuntament de Girona entre el 1934 i el 1936. Un dels seus dependents, en Salvador Vidal, que hi continua despatxant, és molt conegut en els ambients futbolístics per la tasca de massatgista que ha realitzat en diversos equips juvenils.

J. Clarà



Fa quatre anys el pont va estar tancat per fer-hi obres de reparació.  
(Foto: Arxiu PUNT DIARI)

### MARBRES RIPOLLÈS, S.A.

#### Pedres

Marbres i granets per a cuines, façanes, etc.  
amb un servei de poliment i abrillantador de sòls.

C/ Progrés, s/n - Tel. 70 07 51 - RIPOLL

### PLANCHISTERIA

#### «LA CASANOVA» S.A.

Arbúcies (Girona)

Polígon Industrial  
Torrepujals, s/n  
Tel. 86 08 07

### TUBS D'ESCAPAMENT

un any de  
garantia



aluminitzats  
**MIDAS**

la gamma més completa tots els vehicles

SEAT  
TALBOT  
CITROEN  
FORD  
PEUGEOT  
RENAULT

AUDI  
OPEL  
BMW  
FIAT  
ROVER  
PORSCHE

AUSTIN  
JAGUAR  
LANCIA  
TRIUMPH  
SAAB  
VOLVO

LADA  
MG  
MORRIS  
SKODA  
MERCEDES  
BLMC  
SUNBEAM

ALFA ROMEO  
AUTO BIANCHI  
LAND ROVER  
VOLKSWAGEN  
VAUXHALL  
BRITISH LEYLAND



Camí Vell de la Fosca  
Telèfon 31 84 03  
PALAMÓS (Girona)

## LA VACA DE LLET

### Sessions Tècniques

**GIRONA** 29, 30 i 31 gener 1985  
CASA DE CULTURA DE LA CAIXA DE  
PENSIONS - Pl. Poeta Marquina, 10.

Per a més informació: Obra Social de la  
Caixa de Pensions - Girona - Tel. (972) 21 17 50  
i Obra Agrícola de la Caixa de Pensions,  
Barcelona - Tel. (93) 302 54 54 - Ext. 135.



CAIXA DE PENSIONS  
Obra Social  
AGRICOLA