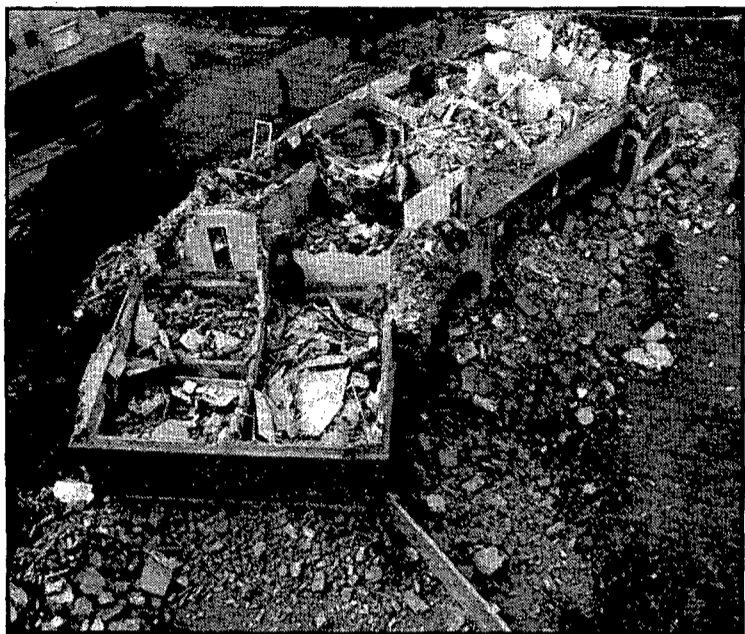


La plaça de la Mare de Déu de Montserrat

249



La plaça de la Mare de Déu de Montserrat és envoltada pels carrers de Santander, avinguda de Sant Narcís i passeig d'Olot, i pertany al barri de Sant Narcís. Hom li posà aquest nom per acord plenari del 4 de gener del 1952 en homenatge a la Mare de Déu de Montserrat, patrona de Catalunya, que compta al límit del Bages amb un monestir i santuari situat a uns 720 metres d'altura. Ambdues construccions són fruit d'un seguit d'estils d'ençà del gòtic, i compta amb una biblioteca i arxiu dels més importants dels Països Catalans.

UNA PLAÇA RETALLADA

Fins a la primavera de l'any 1983 la plaça de la Mare de Déu de Montserrat era més ampla i espaiosa que l'actual, de manera

que era separada de l'avinguda de Sant Narcís per un bloc de pisos i limitava amb el pas del ferrocarril d'Olot a Girona. Tanmateix, per un costat donava a l'esplanada de les fustes Molas i per l'altre costat tenia les mateixes afrontacions que en l'actualitat.

El canvi de la seva fesomia tradicional tingué lloc a partir del dia 14 de febrer del 1983, quan hom enderrocà l'edifici de quatre pisos d'alçada que la separava de l'avinguda de Sant Narcís per tal d'eixamplar el passeig d'Olot al seu pas vers la plaça d'Europa. Per tal de poder procedir a l'enderrocament calgué abans acudir a la seva expropiació i indemnitzar els llogaters amb quantitats que oscil·laven entre les 750.000 i el milió de pessetes.

L'enrunament de l'esmentada edificació — que portava el número 55 de l'avinguda de Sant Narcís — es féu pel mètode d'una gran bola de ferro suspesa d'una cadena mantinguda per una impressionant grua, amb la qual es colpejà el bloc de pisos fins deixar-lo en poques hores

quasi totalment enderrocada.

Amb aquesta obra es canvia significativament la visió d'aquest sector, que si bé per una banda perdia l'aparença de plaça, per l'altra permetia donar amplada al passeig d'Olot prop d'on fins al 1969 hi havia el pas a nivell amb cadena del tren d'Olot.

Ara la plaça de la Mare de Déu de Montserrat resta oberta als quatre vents, vorejada per una tanca de poca alçada, amb sorra i arbres, i compta com a únic equipament amb un quiosc de venda de periòdics, amb una caseta d'electricitat i amb uns moderns dipòsits de recollida de vidre que l'Ajuntament ha col·locat a tall de prova a comptats indrets de la ciutat. Mitjançant aquesta plaça es pot accedir a la plaça d'Europa per un pas de viants que comença a la cruïlla amb el carrer de Santander.

L'obertura del passeig d'Olot va obligar a enderrocar una casa que donava a la placeta Montserrat (Foto: Arxiu PUNT DIARI)

Ramon Alberch i Fugueras

Charles of the Ritz presenta Romantic Reflections

LA COL·LECCIÓ DE MAQUILLATGE PRIMAVERA-ESTIU 1.985

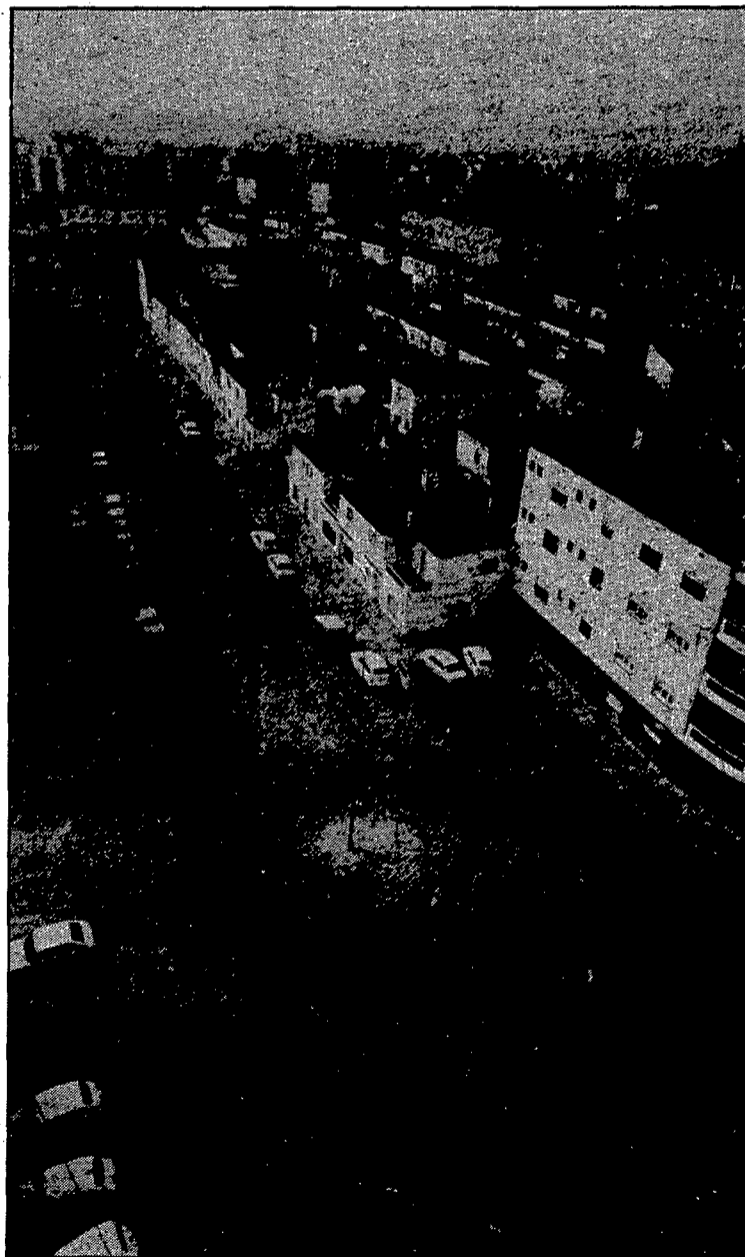


Una Consultora especialitzada l'ajudarà a elegir el maquillatge que més l'afavoreixi i l'assessorarà també en els seus problemes de bellesa; a més a més, l'obsequiarà amb un regal magnífic per la compra de productes Charles of the Ritz.

Durant la setmana del 4 al 9 de març a

Perfumeria CAN-CAN

Passatge Marquès de Camps, 16
Tel. 21 53 45



Vista aèria de la plaça, amb el barri de Sant Narcís al fons (Foto: Joan Castro)

HENRY COLOMER
CENTRES DE FORMACIÓ PROFESSIONAL HOMOLOGATS
OBERTA MATRÍCULA CURS ABRIL
CERTIFICACIÓ ACADÈMICA OFICIAL

PERRUQUERIA

BARCELONA
DIPUTACIÓ, 260
Tel. 318 65 16

GIRONA
R. FERRAN PUIG, 24
Tel. 20 28 12

ESTÈTICA

BARCELONA
GRAN VIA, 610
Tel. 302 14 72