

El carrer de la Mare de Déu del Remei

252

El carrer de la Mare de Déu del Remei pertany al barri de Sant Narcís i abraça el sector comprès entre el carrer Bruc i l'avinguda de Sant Narcís; en aquest llarg trajecte que el fa creuar el barri de punta a punta travessa els carrers de Pere Compte, Ramon Muntaner, Passeig d'Olot, Ter, Rambla de Catalunya i Narcís Xifra i Masmitjà. Tot i així, el carrer encara havia estat més llarg, puix que fins l'any 1963 abraçava també el primer tram del que actualment és el carrer d'Oviedo.

El nom del carrer fou aprovat pel ple de l'Ajuntament del 4 de gener de l'any 1952, i hom trià el de la Mare de Déu del Remei, que compta amb tres distintes santuaris arreu de Catalunya, concretament el municipi de Penelles (comarca del Noguera), al d'Arenys de Munt (Maresme) i finalment al veïnat dels Brucs al municipi de Ripoll. Malgrat que no consta en l'acord, suposem que hom es referia al santuari ripollenc, datat ja en el segle XII i reedificat l'any 1947, ja que durant la guerra civil s'enrunà totalment. Assenyalem, però, que a les mateixes comarques de Girona hi ha diverses capelles lligades a aquesta advocació mariana.

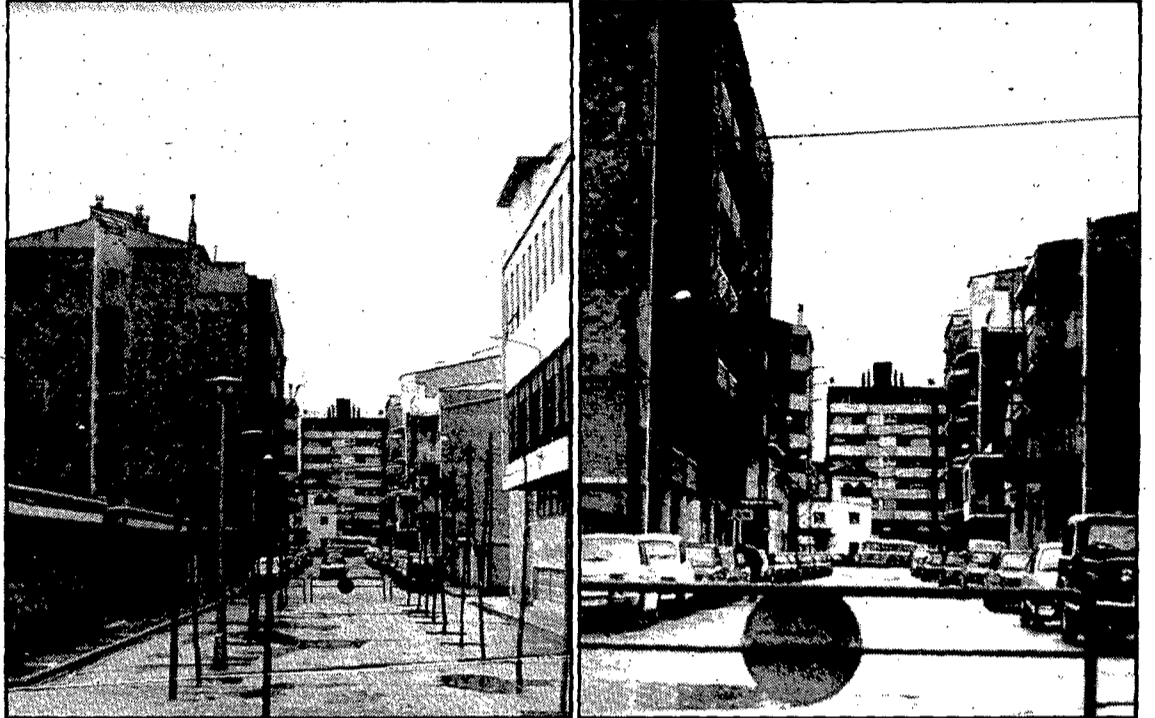
Pel que fa a la ciutat de Girona la Mare de Déu del Remei ha gaudit d'una tradicional devoció,

no debades antigament se li feia una novena al Monestir de Sant Pere de Galligants i més tard a l'església de Sant Felu.

UN CARRER AMB VOCACIÓ PEATONAL

El singular recorregut d'aquest carrer el fa impracticable en cas que es pretengui fer-lo en cotxe, ja que per dues vegades queda tallat per obstacles ben diferents. En el primer tram comprès entre el carrer del Bruc i Ramon Muntaner alternen els blocs de pisos amb alguns habitatges unifamiliars, i compta amb tres o quatre comerços lligats al sector dels electrodomèstics, les construccions metàl·liques, material d'oficina i queviures. És ben urbanitzat, i en arribar al tram que el condueix al passeig d'Olot queda tallat per una senzilla tanca. Aquest terreny —d'ús públic— és emprat com a pas per accedir al seu pati escolar per part de les Germanes Dominiques que d'ençà de l'enderrocament de la seva piscina i terrenys contigus per necessitat d'eixamplar el passeig d'Olot havia perdut un espai bàsic per a l'esbarjo de la manada del seu centre d'ensenyament. Aquest curt tram és apartat del tràfec i és ornat amb arbres i fanals.

A partir d'aquest punt el carrer



El carrer té dos trossos perfectament diferenciats, des que va obrir-se el passeig d'Olot i es va migpartir el pati de les Dominiques: un és només per a vianants i comunica l'escola amb el pati i l'altre conserva la fesomia original. (Fotos: Lladó).

de la Mare de Déu del Remei segueix a l'altra banda del passeig d'Olot —al qual només s'hi pot accedir a peu— i és vorejat per cases de planta baixa i pis amb jardí fins anar a connectar amb l'avinguda de Sant Narcís. Tota la banda esquerra del carrer compta amb un ampli parterre

encerclat per arbusts.

Com a obres més remarcables cal destacar les realitzades l'any 1973, quan es duen a terme els projectes de pavimentació, clavagueres i enllumenat, obres limitades només als dos o tres carrers més importants del barri. Pel 1982 prengué l'actual feso-

mia mitjançant les obres de renovació dels serveis urbanístics, i per les obres d'eixamplament del passeig d'Olot.

Ramon Alberch i Fugueras

Nuevo Rex Lights

Bajo en nicotina. Bajo en alquitrán.

Des.Ni.Co.Ti.Ni.Za.Te. De una vez.
Des.Al.Qui.Tra.Ni.Za.Te. Directamente.

Más suave es mejor para ti.
Y encima es Rex. Casi nada.

DESNICICO