

# El carrer d'en Gaietà Marfà

255

En el ple municipal que sota la presidència de l'alcalde Joan Puig i Mir celebrà l'Ajuntament de Santa Eugènia de Ter el 24 de març de 1934, s'acordà per unanimitat donar nom a alguns carrers de la població que fins aquell moment no en tenien. Les denominacions escollides —tret d'una— sintonitzaven amb el moment polític que es vivia i per això desaparegueren del nomenclàtor després del 1939 (carrers dedicats a Rafael de Casanova, Pi i Margall i Francesc Macià). La designació que no tenia caire polític es referia al carrer d'en Marfà, topònim que ha perdurat fins

als nostres dies en el nomenclàtor municipal.

## DARRERA LA FÀBRICA

El carrer d'en Marfà es troba darrera la fàbrica tèxtil de Santa Eugènia, i deu l'origen a la mateixa indústria. El 24 de maig de 1932, Francesc Estival, en nom de «Fábricas y Urbanizaciones S.A.», adreçà una instància a l'Ajuntament en la qual demanava l'autorització per edificar un nucli de sis cases, en terreny de regadiu immediat a la fàbrica, destinades als obrers que hi treballaven, i alhora per obrir el carrer pel qual tindrien accés.

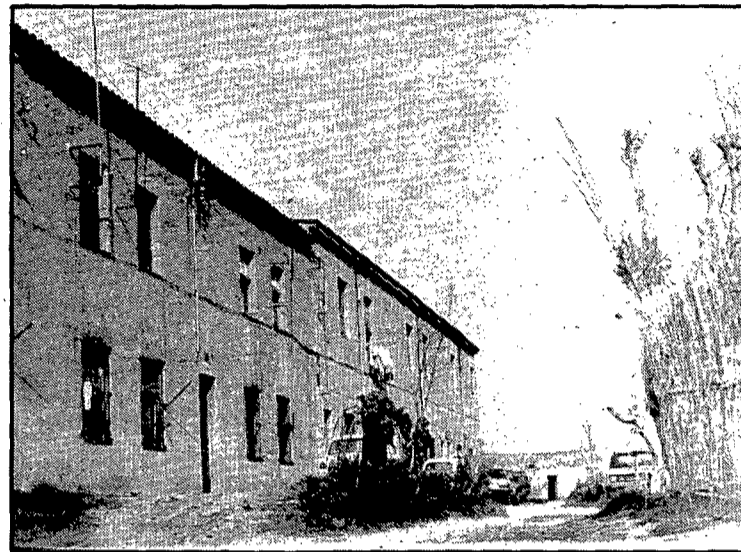
L'alcalde Eduard Carreras, per mitjà d'un edifici datat el 10 de juny del mateix any, comunicà a l'interessat l'aprovació del que sol·licitava i l'informà de les condicions a què havia d'atendre's. El nou carrer tindria 8 metres d'amplada, les cases es construïrien en el termini de tres

anys, i el constructor s'obligaria a dotar el carrer de clavegueram central, que aboqués a la sèquia Monar, i de voreres.

## GAIETÀ MARFÀ, UN INDUSTRIAL

El nom del carrer evoca un dels propietaris de la indústria tèxtil més antiga dels encontorns de Girona. Aquesta indústria va ser taspassada el 1897 per la raó que l'explotava —Salas, Puigmoler i Cia— a «Hijos de Cayetano Marfà», de Marfà. El registre de contribució industrial del 1922 apunta com a propietari Gaietà Marfà i Clivillès, i cap al 1930 passa a «Fábricas y Urbanizaciones S.A.»; Actualment els descendents de la família Marfà encara tenen fàbrica a Mataró.

Les sis cases seguides que conformen el carrer són de planta i pis i tenen un hort al darrera. Les dissenyà l'arquitecte Manuel



Puig el maig de 1931.

A davant d'aquestes edificacions úniques hi ha la paret que tanca el recinte de la fàbrica i una part dels horts que hi toquen. Tret de la vorera de les ca-

ses, el carrer és encara per urbanitzar i asfaltar. Dóna la imatge d'un carrer de poble rural i no hi ha arribat tampoc la placa de retolament en català.

J. Clara

## INCENTIUS PER A LA CONTRACTACIÓ DE JOVES

Decret 325/84, de 8 de novembre, sobre l'aprenentatge i el treball en pràctiques

### • Subvencions a les empreses per cada contracte,

120.000 pts./any aprenentatge

180.000 pts./any treball en pràctiques

- Col·laboració en l'organització de cursos per a joves aprenents
- Aquests incentius són compatibles amb les bonificacions de cotització a la Seguretat Social establertes al R.D. 1992/84



### INFORMACIÓ I PETICIONS:

Servei Territorial de Barcelona  
Gran Via de les Corts Catalanes, 612  
Telèfon: (93) 301 41 04

Servei Territorial de Girona  
Av. Jaume I, 41 5è.  
Telèfon: (972) 21 04 16

Servei Territorial de Lleida  
Av. Segre, 2-  
Telèfon: (973) 24 86 54

Servei Territorial de Tarragona  
Ibart, 11  
Telèfon: (977) 23 36 14

Generalitat de Catalunya  
Departament de Treball

## HENRY COLOMER

CENTRES DE FORMACIÓ PROFESSIONAL HOMOLOGATS  
OBERTA MATRÍCULA CURS ABRIL  
CERTIFICACIÓ ACADÈMICA OFICIAL

### PERRUQUERIA

BARCELONA  
DIPUTACIÓ, 260  
Tel. 318 65 16

GIRONA  
R. FERRAN PUIG, 24  
Tel. 20 28 12

### ESTÈTICA

BARCELONA  
GRAN VIA, 610  
Tel. 302 14 72

## PENSIONISTES

SI LA INICIAL DEL SEU PRIMER COGNOM ESTÀ COMPRESA ENTRE LES LLETRES

# S a la Z

## (S, T, U, V, W, X, Y, Z)

la Seguretat Social els paga la pensió ingressant-la en COMPTE CORRENT o LLIBRETA, hauran de presentar-se necessàriament, una sola vegada, al seu BANC o CAIXA, i sol·licitar que es prengui nota de la seva presència.

### ÚNIC REQUISIT:

Mostrar el Document Nacional d'Identitat.

**TERMINI: Fins al 30 d'abril de 1985**

Els pensionistes que per qualsevol circumstància tinguessin dificultats per acudir-hi personalment, podran enviar al seu Banc o Caixa, dintre del termini marcat, un «Certificat de Fe de Vida» o qualsevol altre document (governamental, judicial o administratiu) que acrediti tal situació.

ÉS UN TRÀMIT PER A COMPROVACIÓ DE VIVÈNCIA



INSTITUTO NACIONAL de la SEGURIDAD SOCIAL  
Secretaría General para la Seguridad Social  
MINISTERIO DE TRABAJO Y SEGURIDAD SOCIAL