

La plaça de Maria Auxiliadora

257

La plaça que porta el nom de Maria Auxiliadora és de molt recent formació. Situada al Pont Major, entre els carrers de Còrsega i Sardanya, forma part del conjunt urbanístic que popularment tothom coneix com «els pisos verds» pel color amb què són pintades les façanes.

Aquest pisos foren construïts el 1976 segons projecte de l'arquitecte Ricard Fina i Segura, en uns terrenys que havien pertanyut a la congregació salesiana.

És per això que tant l'empresa constructora com l'ajuntament van veure amb bons ulls la proposició feta pel rector del seminari salesià situat al costat, Miquel Echemendi, perquè aquesta plaça fos batejada amb el nom de l'advocació de la Mare de Déu per la qual sent especial predilecció aquella orde religiosa. El nom es va oficialitzar en el ple del 8 de setembre de 1978, al mateix temps que el de l'altra plaça interior del barri, la qual porta el nom

de Tomàs Baraut, director de l'escola dels salesians de 1942 a 1945. En parlar d'aquesta última plaça ja forníem tota mena de detalls sobre el procés de tria d'aquests dos noms, i no cal que ho repetim aquí.

ELS SALESIANS

Els terrenys on s'aixequen els pisos i on hi ha la plaça havien estat propietat, com hem dit, dels salesians, els quals al seu torn els havien rebut com a deïxa testamentària del marquès de la Quadra l'any 1891. En els terrenys que els havien estat llegats van construir-hi un centre d'ensenyament que fou inaugurat el 1893. Es plantejava com a granja-escola, és a dir com a centre de formació professional agrícola. Podia realitzar la seva tasca gràcies a les importants extensions de terrenys vora el riu de què disposava. El 1901 va beneir-se la capella dedicada a Maria Auxiliadora que encara és en peu al costat de l'escola.

El que fou pensat com a granja-escola ha anat tenint diversos usos que han passat de seminari a centre d'ensenyament primari i, durant la guerra, hospital de sang. El 1977 els salesians en van marxar, ho van vendre a l'Estat i aquest hi ha muntat un centre de formació professional. Els terrenys annexos foren venuts i així van sorgir els pisos entre els quals s'obre la plaça de Maria Auxiliadora.

És una plaça molt agradable, ombrejada per desmais i amb el terra cobert per palets de riu. Hi ha papareres i bancs i el seu aspecte és net i endreçat. Hi donen les escales d'entrada als pisos i alguns comerços establerts als baixos.

La veïna capella de Maria Auxiliadora que li dona nom roman ara tancada i barrada, però fou en el passat centre de romiatges i fervorosos actes religiosos.

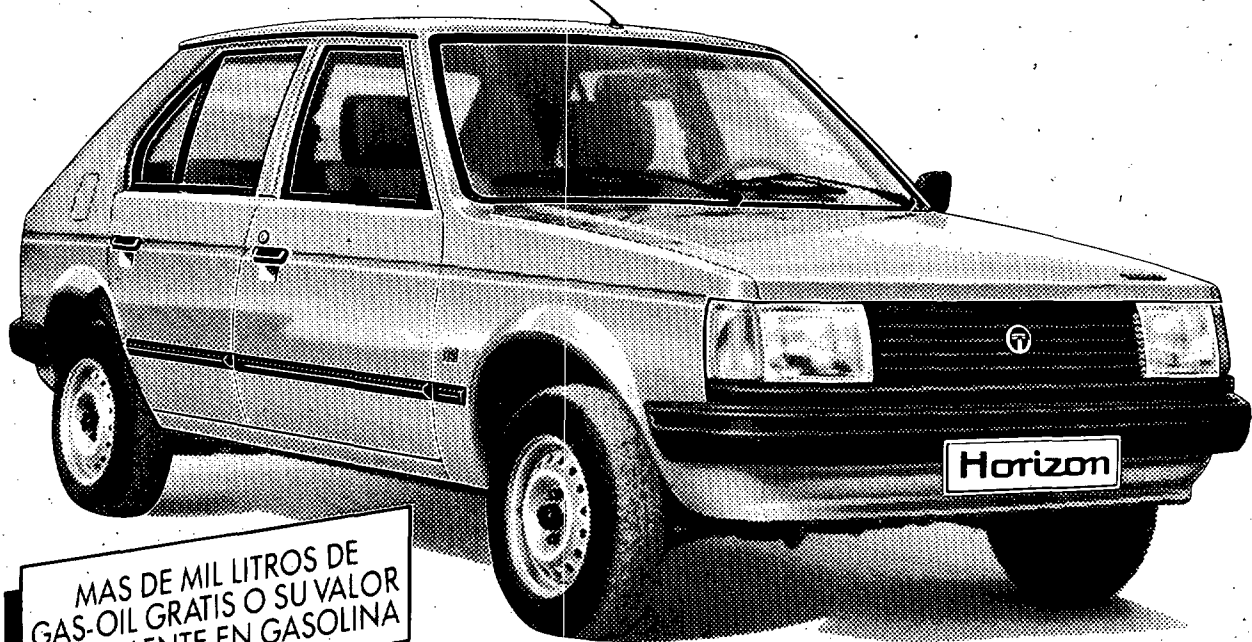
J. Fabre

El pas de l'equador

Amb la publicació, avui, del número 257 d'aquesta sèrie sobre tots els carrers de Girona, arribem a la meitat del camí, traspassem un simbòlic equador. A partir d'ara, fins a completar la informació sobre els 513 carrers que hi ha, de moment, inscrits oficialment en el nomenclàtor de vies urbanes de la ciutat de Girona, hi haurà cada dia menys camí davant que darrera, i previsiblement la sèrie semblava un projecte gairebé irrealitzable no ha tingut fins ara cap entrebanc i ha aparegut a les planes de PUNT DIARI, cada dia, amb una regularitat inalterable, des del 12 de maig passat, gràcies al suport de l'empresa editora i de les cases comercials, a l'esforç constant dels autors, i a la col·laboració rebuda de tothom.

PUNT DIARI, amb el suport de les principals institucions gironines, està preparant la publicació d'un primer volum dels carrers publicats fins ara, el qual és previst que aparegui per Fires en una acurada edició il·lustrada.

TALBOT HORIZON CERO PESETAS POR KILOMETRO.



MAS DE MIL LITROS DE GAS-OIL GRATIS O SU VALOR EQUIVALENTE EN GASOLINA

Ahora, el Talbot Horizon viene con más de 1.000 litros de Gas-Oil gratis, o su valor equivalente en Gasolina(*), para que no gaste nada: cero pesetas por kilómetro, durante muchos miles de kilómetros.

* Durante este mes.

Disfrute ya del coche más completo de su categoría. Por equipamiento y confort (dirección asistida, elevalunas eléctrico, suspensión independiente...). Por rendimiento y economía (4,5 litros a los 100 Km. a 90 Km/h.). Y todo con un

motor Diesel Peugeot de 1.905 c.c. capaz de lanzarle sin esfuerzo a 156 Km/h. Con toda garantía.

TALBOT HORIZON DIESEL O GASOLINA
Nunca tener un coche fue tan rentable.



PEUGEOT TALBOT
FUERZA DINAMICA

CEPSA Lubricantes recomendados **Esso**