

## El passatge Massaguer

264



El passatge Massaguer és un discret espai de terreny sense urbanitzar que actualment separa la farinera Teixidor del modern edifici conegut com a Torre Güell. L'antic portal de la finca dels Massaguer dona pas encara a un segon tros del passatge, format per un pas elevat enmig dels camps que arriba fins al carrer Güell.

Es un indret que ha canviat molt, els últims anys, però que conserva encara un cert aire del que fou en altre temps.

### LA FAMÍLIA MASSAGUER

El passatge fou obert com a accés des de la carretera de Santa Eugènia fins al portal d'entrada a la finca dels Massaguer. Aquesta família posseïa les terres encara avui delimitades per una tanca aproximadament entre els carrers del Canonge Dorca i el dels Remences, i des del portal fins més enllà del carrer Güell que fou, fins al desviament de 1969, el llit del riu Güell. La propietat de les terres seguia a l'altra banda del riu, fins a les propietats del doctor Dalmau, encara avui delimitades per una tanca de rierencs i dintre les quals hi ha actualment petits hortets ben conreats.

Dintre de la finca dels Massaguer hi havia, i encara hi ha, tres petits masos, situats a tocar del carrer Güell. El més pròxim al passatge és ocupat pel senyor Perpinyà. Ell hi va néixer fa 62 anys, quan encara cases i terres eren dels Massaguer. Actualment han passat a uns altres propietaris, però els Perpinyà continuen vivint a la casa arrendada i conreant el que poden de les terres.

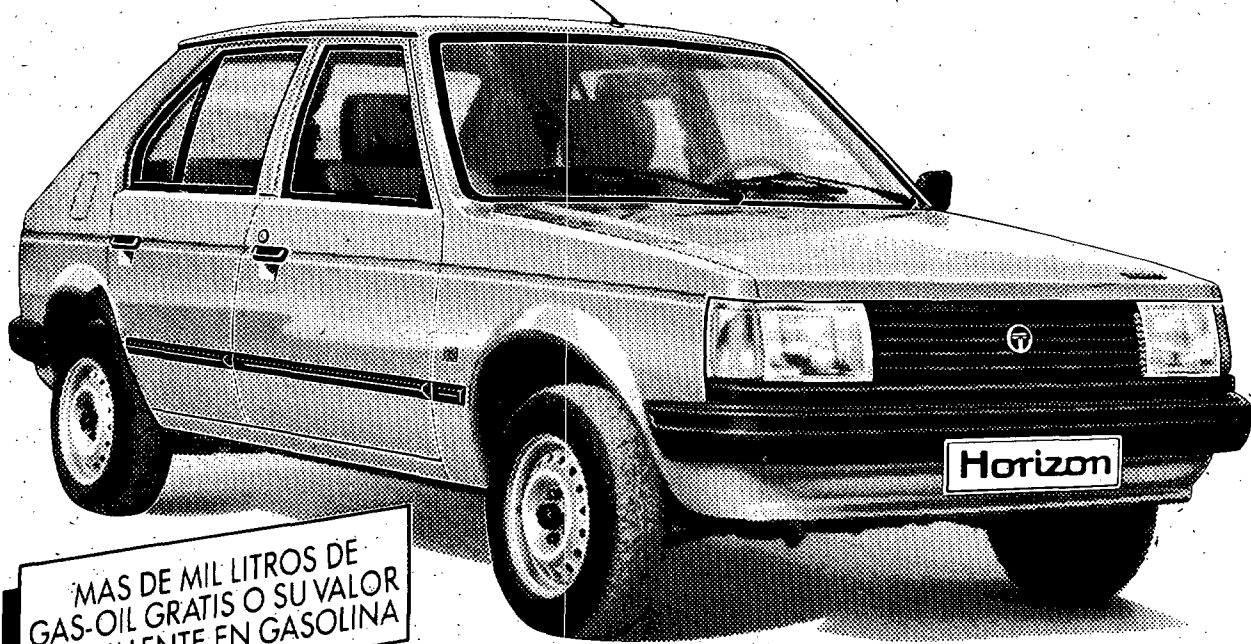
Josep Massaguer era l'hereu. La seva germana Catalina fou la mare de Paulino Coll i Massaguer, que fou governador civil de Girona des del setembre de 1939 al juliol de 1942.

### EL PORTAL I EL PAS ALÇAT

El portal d'entrada que encara caracteritza el passatge està en molt mal estat i el més probable és que desaparegui quan aquestes terres siguin urbanitzades, a no ser que una especial sensibilitat dels propietaris els portés a restaurar-lo, la qual cosa seria una idea magnífica. Sobre la porta, que una reixa atrotinada ja no tanca, es poden mig llegir encara restes d'unes lletres: «J. Massaguer».

El tros de passatge entre el portal i la carretera de Santa Eugènia està com hem dit, sense urbanitzar. A un costat hi ha el conjunt d'habitages de la Torre Güell, construït l'any 1979, que ocupa els terrenys de l'antiga serreria i torre residencial de l'arquitecte Lluís Sibils Palau. La farinera Teixidor, situada a l'altre costat, és obra de l'arquitecte Rafael Masó i és feta de l'any 1910. Posteriorment s'hi han realitzar diverses reformes. L'edifici conserva el seu ús industrial, i és previsible que quan el perdi es converteixi en algun centre públic, ja que és al catàleg d'edificis d'interès artístic.

# TALBOT HORIZON CERO PESETAS POR KILOMETRO.



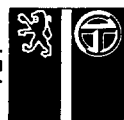
MÁS DE MIL LITROS DE GAS-OIL GRATIS O SU VALOR EQUIVALENTE EN GASOLINA

Ahora, el Talbot Horizon viene con más de 1.000 litros de Gas-Oil gratis, o su valor equivalente en Gasolina(\*), para que no gaste nada: cero pesetas por kilómetro, durante muchos miles de kilómetros.

\* Durante este mes.

Disfrute ya del coche más completo de su categoría. Por equipamiento y confort (dirección asistida, elevalunas eléctrico, suspensión independiente...). Por rendimiento y economía (4,5 litros a los 100 Km. a 90 Km/h.). Y todo con un motor Diesel Peugeot de 1.905 c.c. capaz de lanzarle sin esfuerzo a 156 Km/h. Con toda garantía.

**TALBOT HORIZON DIESEL O GASOLINA**  
*Nunca tener un coche fue tan rentable.*



**PEUGEOT TALBOT**  
FUERZA DINAMICA

CEPSA Lubricantes recomendados **Esso**

J. Fabre