

## El carrer de les Medes

267

El carrer de les Medes és al sector més nou del Pont Major, on tots els carrers porten nom d'illa. El bateig col·lectiu d'aquest immens arxipèlag urbà va fer-se en el ple municipal del 26 de març de 1969.

La urbanització de tot el sector s'ha fet d'acord amb el pla parcial del sector Pont Major, aprovat el 1964, pocs mesos després que aquell territori, que havia pertangut al municipi de Sant Daniel, quedés agregat a Girona. Però si bé la planificació del sector compleix ara vint anys, les obres d'urbanització afectives no han arribat fins fa pocs anys, de la mà del primer ajuntament democràtic després del franquisme. I encara queden alguns carrers per obrir del tot, dintre el perímetre del Pla Parcial.

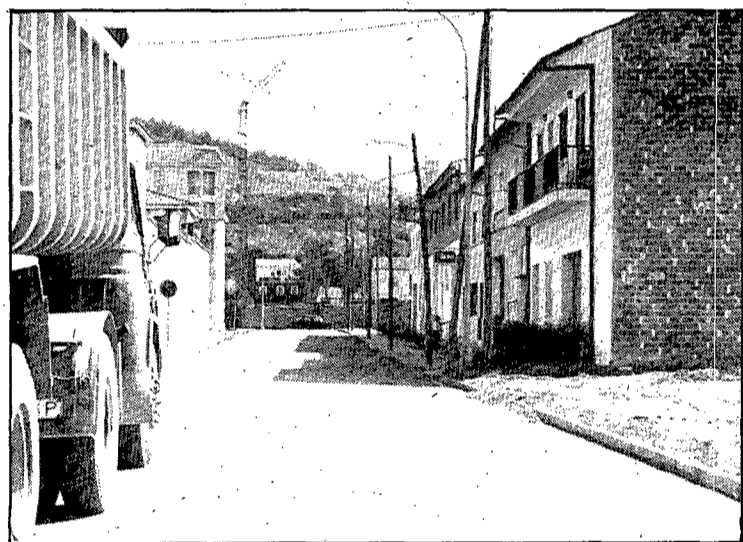
Aquest és el cas del carrer de Fuerteventura només n'hi ha obert un tros, que és precisament el que empalma amb el carrer de les Medes. Entre aquest

últim carrer i els Salesians, el carrer de Fuerteventura no existeix encara.

El carrer de les Medes comença al de Formentera, al costat de la presó feta a començaments dels anys seixanta en terrenys comprats el 1957 per l'Ajuntament i la Diputació, a parts iguals, i cedits al ministeri de Justícia. El carrer voreja la tanca de la presó per la banda de migjorn. Després de la tanca hi ha l'única travessia del carrer, la qual porta el nom de les illes Formigues, i després una illa ocupada pel xalet i magatzems de J.A. Cabrera. El carrer mor, com hem dit, al de Fuerteventura, més avall del qual s'està fent aquest dies el col·lector que portarà les aigües residuals de Girona fins a la depuradora de Campdorà.

A l'altra banda, el carrer no té cap travessia i és ocupat per mitja dotzena de casetes de planta i pis.

J. Fabre



### Pròxims carrers

25 març	Medieval	11 d'abril	Monges
27 març	Passeig del general Mendoza	12 d'abril	Montbó
28 març	'Menorca'	13 d'abril	Montcalm
29 març	Mercaders	14 d'abril	Montfalgars
30 març	Pujada de la Mercè	16 d'abril	Av. Montilivi
31 març	Merlets	17 d'abril	Montjovi
2 abril	Tomàs Mieres	18 d'abril	Montnegre
3 abril	Migdia	19 d'abril	Montori
4 abril	Ptge. Migdia	20 d'abril	Montorró
5 abril	Mimosa	21 d'abril	Montseny
7 abril	Minalí	23 d'abril	Narcís Monturiol
9 abril	Pau Miranda	24 d'abril	Mora
10 d'abril	Sèquia Monar	25 d'abril	Morató i Grau
		26 d'abril	Canonge Morera

## ROSA DELS VENTS

# SETMANA SANTA '85

<b>AUTOCAR</b>		El Marroc	44.800
París	9.950	Sahara	49.500
Sevilla	9.900	<b>VELERS</b>	
Lisboa	11.700	Balears	26.000
Venècia	11.700	<b>AVIÓ</b>	
Roma	12.850	Londres	20.000
Florència	13.200	<b>ATENES</b>	36.900
Amsterdam	13.200	<b>ECONÒMICS</b>	
Suïssa	15.900	Florència	6.950
Beirín	18.700	Roma	7.500
El Marroc	29.350	Venècia	7.550
<b>AVENTURA</b>		Falles a València	1.975
Pics d'Europa	10.700	Fira d'abril a Sevilla	5.500
Sierra de Carzofla	18.900		

#### Informació i inscripcions:

- Jaume I, 13. Tels. 319 09 62-315 20 58 - BARCELONA
- Les Rambles, 55, Entr. Tels. 318 25 93-317 53 44 - BARCELONA

## Que vol muntar vostè una boutique del vestir?

SÍ AL COTÓ

- \* Som fabricants de peces desenfadades de Cotó (xàndals, samarretes, caçadores, pantalons, etcètera) per a joves de 2 a 65 anys.
- \* Li n'ofereim exclusiva.
- \* No cobrem roalties ni dret d'entrada en la xarxa.
- \* 50 botigues ens acrediten.

### SI...

- \* Viu en una Població de més de 50.000 habitants.
- \* Té vostè un local o possibilitat d'adquirir-ne un a zona cèntrica.
- \* Té moralitat, solvència, dinamisme i desig d'independència.
- \* I encara que no tingui experiència en aquest gremi.

### SI ENS BUSCA

- \* Li facilitem el pagament de l'estoc inicial.
- \* Li aportem una assistència tècnica comercial i administrativa.
- \* Tindrà el nostre estudi de decoració i aparadorista a la seva disposició.
- \* El seguirà una fàbrica jove, dinàmica, experimentada i en expansió.

PER CONCERTAR ENTREVISTA, TRUQUEU  
AL SR. MIGUEL ZURIAGA, TEL. (93) 377 01 70  
DISTRIBUÏDOR A CATALUNYA DE:

**CREACIONES Al** MARBELLA (MÀLAGA)

SOCIEDADES  
EMPRESARIOS  
AGRICULTORES  
PROFESIONALES  
ARTISTAS

# Hacienda. Haciéndolo más fácil.

Si usted no solicitó sus etiquetas identificativas antes del día 10 de Marzo o no las ha recibido antes del 20 de Marzo, aún está a tiempo de presentar el impreso de solicitud. Pero no por correo sino acudiendo personalmente a su

Delegación de Hacienda.  
¡No lo deje para mañana!

El juego de etiquetas lo recibirá seguidamente por correo.

NUEVO PROCEDIMIENTO DE GESTIÓN TRIBUTARIA.  
Para simplificar trámites.  
Para reforzar la lucha contra el fraude.

Recuerde que las etiquetas son imprescindibles para sus declaraciones tributarias.

Pagos fraccionados I.T.E.  
Retenciones Impuesto de Lujos

MINISTERIO DE ECONOMIA Y HACIENDA

Le informaremos de un número de teléfono en cada Delegación de Hacienda, exclusivo para atender sus consultas relacionadas con el nuevo Procedimiento de Gestión Tributaria.