



El carrer Medieval

268

El carrer Medieval, de medieval no en té res. És de formació recent, com els altres del barri de la Torre Gironella que porten noms relacionats amb episodis de l'edat mitjana o amb elements arquitectònics de les fortificacions medievals.

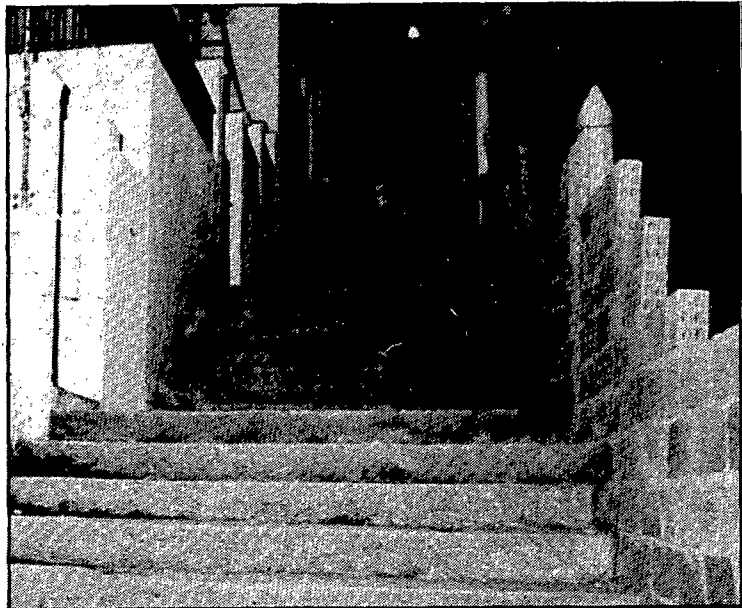
El carrer Medieval és tot format per escales i va des del carrer de les Creus a la cruïlla on s'uneixen els carrers dels Almogàvers, de la Torre Gironella i del Baluard. El carrer de les Creus equival a l'antic camí del Calvari, en el qual hi ha les capelletes d'un Via Crucis fet el 1942, en reconstruir-se les que hi havia abans de la guerra, molt més antigues.

El carrer Medieval surt exactament entre la tercera i la quarta estació del Via Crucis, a mà dreta. A banda i banda de les escales hi ha tot just mitja dotzena de

casos autoconstruïdes, com ho són totes les del barri. La numeració de les cases va una mica al seu aire, perquè al costat d'un ortodox número 2 hi trobareu cases sense cap número o una amb el 149, que correspon a l'època en què els carrers del barri encara no tenien nom i la numeració de totes les cases era correlativa. El nom d'aquest carrer, com la dels altres del barri fou decidit pel ple municipal del 6 de juliol de 1973, quan ja feia prop de vint anys que les cases hi havien anat creixent anàrquicament.

Conseqüència d'aquesta anarquia és l'actual configuració urbanística del barri, amb carrers estrets i molt costeruts, sense voreres i on les escales sovint es fan indispensables. Les clavegueres i l'aigua potable no van arribar-hi fins als anys setanta. Tot s'ho han anat fent els mateixos veïns, amb petites ajudes municipals.

J. Fabre.



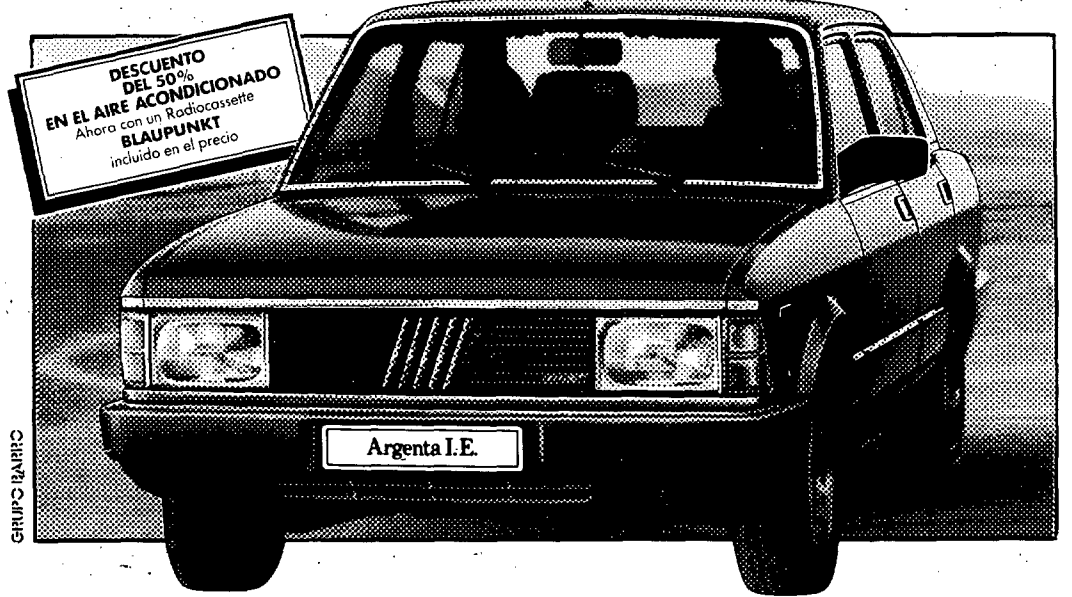
Un carrer pel qual no es pot passar amb cotxe, ni tan sols amb bicicleta. Tot són escales. (Foto: Comalat)

NUEVO ARGENTA... ES UN FIAT

ENTUSIASMESE ¡LO TRAE TODO!

- Aire acondicionado.
- Dirección asistida.
- Check-Panel.
- 5 velocidades.
- Volante regulable.
- Cierre centralizado.
- Alzacristales eléctricos.
- Reposacabezas trasero.
- Pintura metalizada.
- Cut-off
- Desde 1.798.871 ptas.
- Garantía: 1 año sin límite de Km.

EN EL MAS DEPURADO LUJO Y ESTILO ITALIANO



VITSA, S. A. Avda. San Narciso, 28. Tel. 24 12 12. Gerona.

Oferta especial: Con motivo de la presentación de FIAT FINANCIERA, S. A., 12% anual de tasa de financiación. (Hasta 31 Marzo de 1985)

Las "Fiat Regata" son coches importados directamente de Italia por Fiat Hispania, S. A., dependiente de Fiat Auto Spa Turin y comercializados en España a través de una red de concesionarios exclusiva.

GARATGE SOLER Rda. Fluvià, 6 Exposició i vendes: Avda. Reis Catòlics, 15 Tel. 26 01 16 OLOT	GARATGE SALA Sta. Leocadia, 55 Tel. 50 20 77 Exposició i vendes: C/ Nou, 128 Tel. 50 30'98 FIGUERES	AUTO TALLER Emilio Bosch Tel. 83 70 23 STA. CRISTINA D'ARO
---	--	--

Cotització de divises

25 de març

	Comprador Ptes.	Venedor Ptes.
Dòlar USA	179.076	179.524
Dòlar Canadà	129.705	130.029
Dòlar Australià	124.959	125.272
Franc Francès	18.177	18.223
Lliura esterlina	210.128	210.654
Lliura irlandesa	173.363	173.797
Franc suís	65.480	65.644
100 francs bel.	276.181	276.872
Marc alemany	55.534	55.673
100 lires italianes	8.734	8.756
Florí holandès	49.158	49.281
Corona sueca	19.372	19.420
Corona danesa	15.494	15.532
Corona noruega	19.364	19.412
Marc finlandès	26.762	26.829
100 Xil. austr.	789.576	791.553
100 Escuts port.	99.487	99.736
100 lens japon.	70.028	70.203

TRADUCCIONS GIRONA

— Català, francès, anglès, italià, alemany, holandès, àrab.

— Mecanografiat de textos amb o sense correcció d'estil.

Tel. 21 03 03 - GIRONA
Matins de 9 a 14.

Per cessament en el negoci, venem (preu quasi regalat) partides bosses escombraries de tots els tipus.

Truqueu al tel 47 70 45 de 3 a 8 (tarda)

HENRY COLOMER

CENTRES DE FORMACIÓ PROFESSIONAL HOMOLOGATS
OBERTA MATRÍCULA CURS ABRIL
CERTIFICACIÓ ACADEMICA OFICIAL

PERRUQUERIA

BARCELONA
DIPUTACIÓ, 260
Tel. 318 65 16

GIRONA
R. FERRAN PUIG, 24
Tel. 20 28 12

ESTÈTICA

BARCELONA
GRAN VIA, 610
Tel. 302 14 72



CAIXA D'ESTALVIS PROVINCIAL

BORSA DE BARCELONA

	anterior	dia 24			
AIGUA, GAS I ELECTR.					
Catalana de Gas	101	100	Ind. Aragonesas	130	130
Aigües de Barcelona	99	102	Española de Carburos	385	380
Eléctricas de Zaragoza	—	—	Española de Petróleos	149'50	151'50
Enher	—	—	Explosivos Rio Tinto	43'75	44
Fecsa	71'25	71'75	CIMENTES		
Fenosa-Unión Electrica	75'50	76	Asland	148'50	151
Hidruña	70	69	Sanson	P.215	205
Hidroeléctrica Española	85'75	85'50	Dragados y Construcciones	175	175
Iberduero	97'50	96'50	Fomentos y Obras	261	260
Sevillana de Electricidad	76	76	SIDERÚRGICAS		
BANCOS			Aitos Hornos de Vizcaya	33'50	D.34'25
Atlántico	—	—	Citroën Hispania	—	49
Bilbao	337	337	Femsa	—	—
Central	313	313	Fasa Renault	—	85
Comercial Transatlántico	416	416	Finanzauto	—	198
Banesto	323	—	La Farga Casanovas	—	—
Exterior	203	203	Material y Construcciones	65	P.64
Hispano Americano	158	158	Metalúrgia Santa Ana	66	—
Popular Español	380	378	Motor Ibérica	69'50	69
Santander	350	350	Seat	—	—
Vizcaya	425	424	DIVERSES		
Fomento	—	168	La Seda de Barcelona	157	—
Industrial de Catalunya	—	—	Sniace	70	—
Urquijo	—	—	Torras Hostench	—	—
Banco Unión	—	—	Tubacex	58	P.57
QUÍMICAS			Campsa	—	—
S.A. Cros	51	50	Telefónica	123	123'50

Autorizado por el Ministerio de Economía y Hacienda con fecha 1 de Marzo de 1985