

## El carrer de Montori

288

EL carrer del Montori pertany al barri de Montilivi, prop del grup d'estatges protegits denominats «Gerona para Gerona», i es troba situat a la part més alta del sector, a la qual es pot accedir mitjançant el carrer d'Ullastret.

El nom li fou posat en la sessió plenària de l'Ajuntament del dia 26 de març del 1969, i té la singularitat que pot referir-se a dos indrets distints de les nostres contrades, ja que en l'esmentat acord no es fa menció explícita de cap lloc en concret. Altrament, ens hem trobat amb la dificultat que el mot Montori no surt a cap de les enciclopèdies clàssiques, de manera que gràcies a l'amabilitat del servei d'Arqueologia de la Diputació gironina hem pogut saber que hi ha dos turons o puigs d'aquest nom, prop dels quals hi ha senyals jaciments ibero-romans.

En concret, podem fer esment del turó Montori situat al municipi de Parlavà, d'uns vuitanta-quatre metres d'alt, des del qual s'albira una panoràmica magnífica de la plana del Baix Empordà, des de les Gavarres al Montgrí, amb el mar com a fons. Hi ha un jaciment distant uns dos-cents metres del poble, on hom ha trobat diversos fragments de ceràmica ibero-romana.

L'altre topònim Montori es refereix a un puig de cent vint-i-un metres d'altura, a l'extrem nord del terme de Rupià, on s'han fet troballes de ceràmica ibero-romanes.

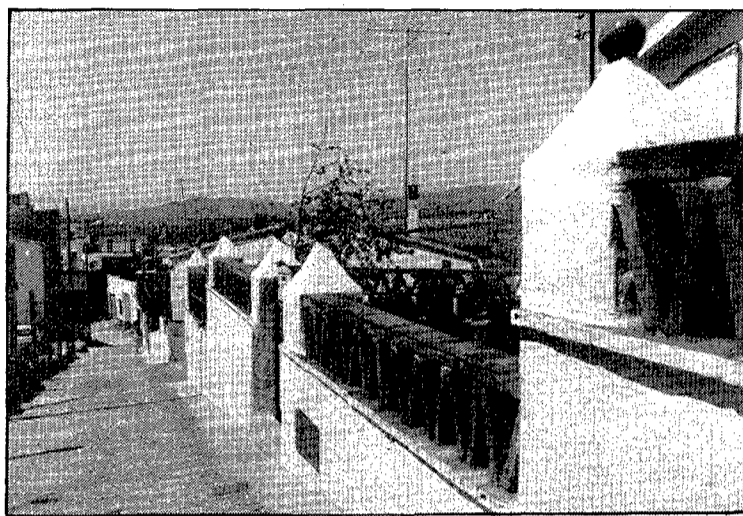
### UN CARRER EN PUJADA

Ja hem dit que l'accés al carrer de Montori només es pot fer pel d'Ullastret, actualment en treballs d'urbanització i de dotació de serveis. Per la seva banda

dreia apareix el carrer Montori, que ràpidament arrenca en una forta pujada de pis encimentat, i que compta amb petites cases al llarg del seu costat esquerre. L'altra banda és resseguida per un mur de pedres de mig metre d'alçaria que el separa d'una zona de bosc.

Totes les cases són d'aparença, amb un petit jardí, i ben emblanquinades, a semblança d'un poblet andalús, cosa que sintonitza perfectament amb l'origen del seus estadans, que en la immensa majoria procedeixen del sud d'Espanya. El sector començà a créixer en els anys seixanta, i la dignificació de l'estatge va lligada a la millora de la situació econòmica dels seus propietaris. El carrer s'acaba dalt d'una esplanada on hi ha un xalet ampli i bonic.

Les obres de pavimentació del carrer foren realitzades pels ma-



Un carrer que s'enfila al turó de Montilivi. (Foto: Joan Castro)

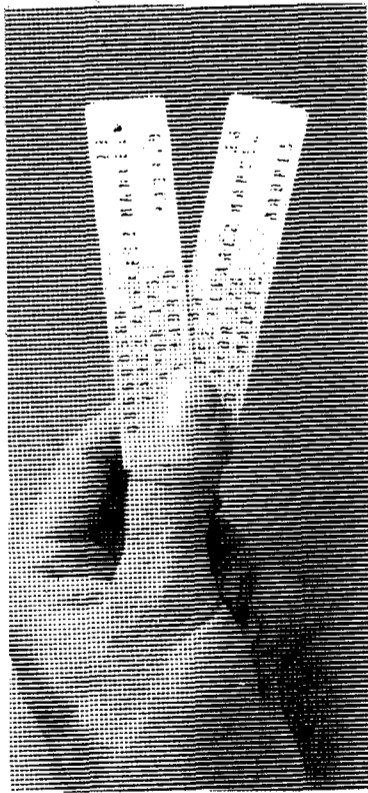
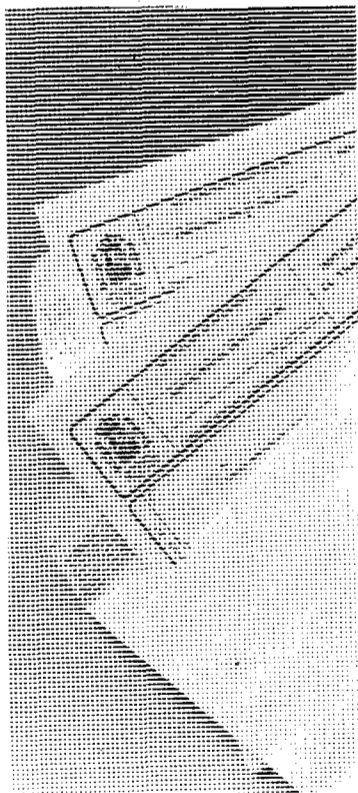
teixos veïns durant els anys setanta, en un acord amb l'Ajuntament pel qual aquest hi posava el material i els veïns la mà d'obra. En aquesta mateixa avi-

mentesa es procedí a la col·locació de l'enllumenat públic.

**Ramon Alberch i Fugueras**

### NUEVO PROCEDIMIENTO DE GESTION TRIBUTARIA.

# Hacienda informa:



\* Nuevo plazo para autoliquidaciones del primer trimestre: 1 al 20 de Abril. Pagos fraccionados: hasta el 5 de mayo.

\* Los ingresos se realizarán en el lugar del domicilio fiscal, aunque se ejerzan actividades en otras provincias.  
\* Las declaraciones negativas se enviarán por correo a las Delegaciones o Administraciones de Hacienda.

\* Solicite sus etiquetas identificativas, si aún no las tiene, en su Delegación de Hacienda. ¡Las va a necesitar para efectuar los ingresos en Bancos y Cajas de Ahorros!



R.D. 338 1985 de 15 de Marzo

MINISTERIO DE ECONOMIA Y HACIENDA

### CENTRE DE DISTRIBUCIÓ

## PERMA - GIRONA

tractaments de l'aigua per a ús domèstic i industrial - piscines  
exposició i venda al carrer

Sant Joan Baptista de la Salle, 19

Tel. 20 84 16  
17002 GIRONA



GENERALITAT DE CATALUNYA  
Departament de Política Territorial i Obres Públiques  
Direcció General de Ports i Costes  
Comissió de Ports de Catalunya  
ZONA PORTUÀRIA I

### NOTA - ANUNCI

En compliment d'allò establert a la vigent LLEI DE PORTS de 19 de gener de 1928, REGLAMENT PER A LA SEVA EXECUCIÓ de la mateixa data i Ordre Ministerial de 9 d'octubre de 1957, es fa públic per a general coneixement que Hidroelèctrica de l'Empordà, domiciliada al c/ Sant Pau, 46 de Figueres, ha sol·licitat la concessió administrativa per a l'ocupació de terrenys de domini públic (zona portuària) situats al Port de la Selva per construir «Estesa elèctrica subterrània en el Port de la Selva».

Les autoritats locals, els propietaris confrontats i en general totes les persones o entitats que es considerin afectades per la construcció de les obres, poden fer constar per escrit les observacions o reclamacions que estimin oportunes, durant un termini de trenta dies comptats des de la data en què es publiqui aquesta Nota-anunci.

Els esmentats escrits poden ser presentats en hores feineres a la Secretaria de l'Ajuntament del Port de la Selva o a les oficines de la Zona Portuària I a Girona, per ésser unides a l'expedient.

Durant l'esmentat termini i a les oficines citades, es troba a disposició del públic en general, per al seu lliure examen, el projecte de les obres que se sol·liciten.

La qual cosa, en compliment de la reglamentària informació, es publica per a general coneixement.

Girona, 20 de març de 1985  
L'ENGINYER EN CAP



GENERALITAT DE CATALUNYA  
Departament de Política Territorial i Obres Públiques  
Direcció General de Ports i Costes  
Comissió de Ports de Catalunya  
ZONA PORTUÀRIA I

### NOTA - ANUNCI

En compliment d'allò establert a la vigent LLEI DE PORTS de 19 de gener de 1928, REGLAMENT PER A LA SEVA EXECUCIÓ de la mateixa data i Ordre Ministerial de 9 d'octubre de 1957, es fa públic per a general coneixement que F.E.C.S.A., domiciliada a la Plaça Catalunya 2, a Girona, ha sol·licitat la concessió administrativa per a l'ocupació de terrenys de domini públic (zona portuària) situats al Port de Sant Feliu de Guíxols per construir «Estesa elèctrica subterrània de baixa tensió en el Port de Sant Feliu de Guíxols».

Les autoritats locals, els propietaris confrontats i en general totes les persones o entitats que es considerin afectades per la construcció de les obres, poden fer constar per escrit les observacions o reclamacions que estimin oportunes, durant un termini de trenta dies comptats des de la data en què es publiqui aquesta Nota-anunci.

Els esmentats escrits poden ser presentats en hores feineres a la Secretaria de l'Ajuntament de Sant Feliu de Guíxols o a les oficines de la Zona Portuària I a Girona, per ésser unides a l'expedient.

Durant l'esmentat termini i a les oficines citades, es troba a disposició del públic en general, per al seu lliure examen, el projecte de les obres que se sol·liciten.

La qual cosa, en compliment de la reglamentària informació, es publica per a general coneixement.

Girona, 10 d'abril de 1985  
L'ENGINYER EN CAP