

## El carrer Muntanya

298

El carrer Muntanya forma part del barri de les Pedreres, i connecta a una banda i altra amb els carrers de la Pujada de les Pedreres i del Sol respectivament. Antigament rebia el nom de carrer del «Poble Sec», i així va romandre fins que per acord de l'Ajuntament del dia 7 d'abril de l'any 1903 es decidia oficialment batejar-lo de nou amb el nom de carrer Muntanya, suposem que en referència a la característica orografia d'aquest carrer i de tot el barri en general.

Tot i així, el topònim Poble Sec va romandre viu encara durant molts anys —encara avui dia la gent de mitja edat en recorda perfectament el seu ús— i s'emprava per tal de referir-se al nucli de carrers que s'anaven formant a la banda dreta de la Pujada de les Pedreres. Xavier Martí a «Girona i els seus barris» és de l'opinió que aquest topònim li era ben escaient «si tenim en compte la composició del terreny, el qual, d'altra banda i en altres temps, quan les edificacions encara no existien, era ben castigat pel sol, que hi picava de ple».

### UN CARRER AMB VOCACIÓ URBANA

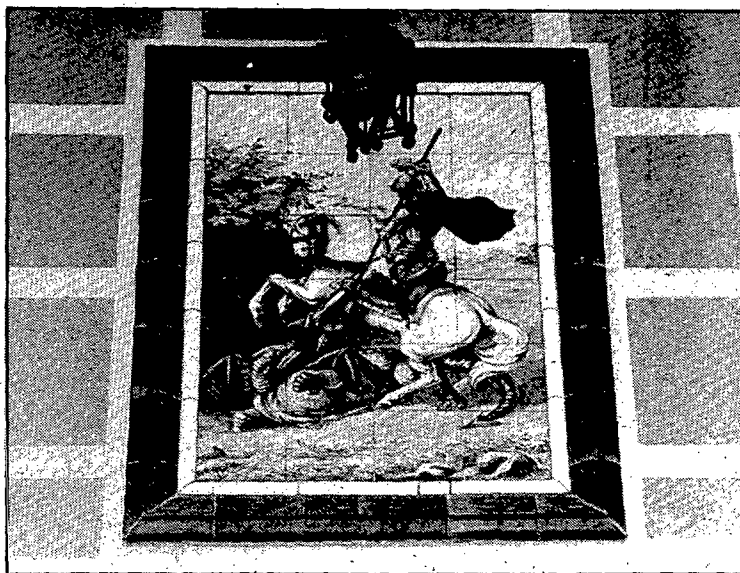
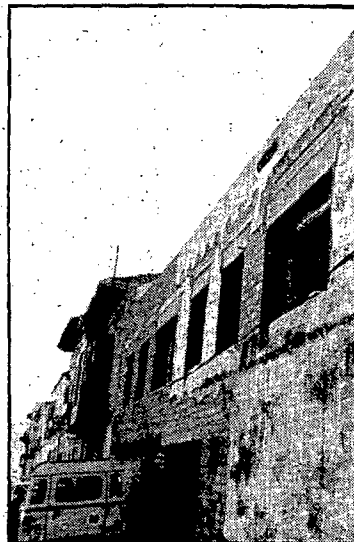
En el llibre d'actes de l'any 1900 de l'Arxiu Històric de la Ciutat hem trobat un curiós acord datat el 12 de febrer, pel qual ens assabentem que els veïns de tot el sector de Poble Sec lliuren una instància a la Municipalitat on demanen passar a formar part del nucli de la ciutat per tal que se'ls agenci el carrer que encara es troba sense urbanitzar i mancat de qualsevol mena d'equipament. A canvi, oferien cedir el terreny necessari de la via pública i sotmetre's a allò manat per les ordenances muni-

cipals. En el ple següent, l'Ajuntament dictaminava favorablement la pretensió dels veïns del Poble Sec, tot i que l'inici de les obres encara es faria esperar: l'any 1907 s'hi instal·la un llum elèctric, el 1918 s'amplia aquest migrat enllumenat i pel gener del 1936 s'installeu quatre nous focus d'enllumenat, amb la col·laboració financera dels veïns. El 1916 es pavimenta, i l'any 1927 s'acaben les obres de clavegueram del carrer, les quals es varen poder dur a terme gràcies a la col·laboració dels propietaris de l'indret.

Assenyalem que al llarg dels anys deu i vint d'aquest segle s'hi produeix una allau d'obres que es concreten en la construcció d'habitatges de planta baixa i pis, i que fins l'esclat de la guerra civil el ritme de creixença és ben remarcable, i s'experimenta un increment de les obres de reforma d'antigues cases ja existents.

Actualment el carrer és costerut en el seu tram inicial, ben pavimentat, amb voreres i enllumenat, i amb un seguit de cases a banda i banda, predominant-hi les de planta baixa i planta i pis. Podem destacar la casa n° 10, força antiga, amb ràfec de mosaic, i sobretot l'edifici número 18, decorat amb mosaics de colors al ràfec i als balcons, amb uns artístics forjats exteriors a finestres i balconades, i amb un altre mosaic on es representa Sant Jordi mantant el drac al bell mig de la façana, il·luminat per un fanalet.

Havia comptat amb una font pública construïda l'any 1919, i segons Josep Grahit en aquest carrer hi tenia la seva seu l'«Hogar de Nuestra Señora de los Angeles», que funcionava com a llar infantil. Els veïns del carrer Muntanya, juntament amb els de la Pujada de les Pedreres, celebraven la seva festa major el 26



Un carrer amb una gran personalitat, que li donen l'antiguitat i alguns detalls exquisits. (Fotos: Joan Comalat).

### Pròxims carrers

- 2 maig Muralla
- 3 maig Neu
- 5 maig Nobel
- 6 maig Noguera
- 7 maig Nord
- 8 maig Norfeu
- 9 maig Nou
- 10 maig Nou del teatre
- 11 maig Obra
- 12 maig O'Donell
- 14 maig Pl. Oli
- 15 maig C. Oliva i Prat
- 16 maig Tr. Oliva i Prat
- 17 maig Olivera
- 18 maig Pg. Olot
- 19 maig Olles
- 21 maig Pl. Om
- 22 maig Onyar
- 23 maig Onze de setembre
- 24 maig Orient
- 25 maig Oviedo
- 26 maig Pl. Països Catalans
- 28 maig Palafrugell
- 29 maig Palamós
- 30 maig Carretera Palamós
- 31 maig Palau i Quer

d'agost en honor de la Verge de l'Assumpció, que va començar a decaure en els anys de postguerra fins la seva definitiva desaparició.

Si bé l'abril de l'any 1959 l'Ajuntament aprovava l'expropiació d'una parcel·la de terreny per tal de procedir a la correcta alineació del carrer, a hores d'ara

encara acaba en un sobtat gir a mà esquerra, a frec de l'institut d'ensenyament Jaume Vicens i Vives, i tot seguit enllaça amb el carrer del Sol.

**RAMON ALBERCH I FUGUERAS**

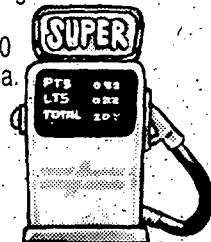
AUSTIN ROVER

# 5 LITROS, 5 PUERTAS.



Así de sencillo. El nuevo Metro 1.300, único en su tamaño —340 cms.— con cinco puertas, sólo gasta cinco litros a los 100. Para ser más exactos, 4,5 litros a una media de 90 kms/h. Por algo sigue siendo el importado más barato que proviene del Mercado Común. El más rentable, también por su bajo consumo. Su interior es sorprendente. Mucho más amplio de lo que pudieras imaginar. Super confortable. Con un amplísimo maletero, de 1.080 cm<sup>3</sup>, capaz de cualquier cosa. Ya sabes, ahora desde 678.395 pts. f.f. puedes tener el cinco litros—cinco puertas que estabas necesitando.

**AUSTIN METRO 1300**  
Desde 678.395 pts. f.f.



Gama Metro: Metro 1.300 HLE. Disponible en Versiones de 3 y 5 puertas y MG. Salpicadero de una sola pieza con nuevos interruptores de mando y reloj digital. Pre-instalación de radio-cassette. Volante de nuevo diseño. Nuevos tapizados y almohadillas en reposacabezas. Guantero con luz. Spoiler ventana trasera. Nuevos neumáticos TD, radiales, más anchos. Nuevo diseño en llantas de acero. Asiento posterior abatible 2/3.

AUSTIN ROVER ESPAÑA, S.A. Apdo. de Correos n° 14845 - Tel. 676 82 11 - MADRID

Véalo en: AUTEGISA. Ctra. de Barcelona, 44. Tel. 21 84 84. GIRONA.